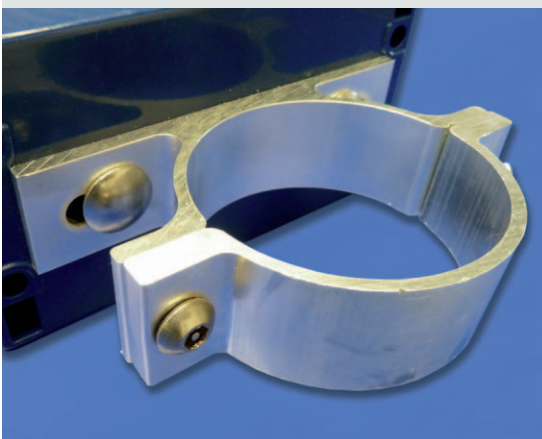




- ▲ frühe Erkennung durch helle LED-Leuchte
- ▼ Schelle F0 mit Sicherungsschraube



INFORMATION

Die perfekte Ergänzung für Ihre Ersatzhaltestelle:
Der Fahrgast kann in der Dunkelheit dem herannahenden Bus über das LED-Blinklicht signalisieren, dass er den Bus nutzen möchte. Gefahrenbremsungen, hervorgerufen durch Fahrgäste, die erst im letzten Moment durch den Fahrer wahrgenommen werden, gehören der Vergangenheit an.

AUSFÜHRUNG

farbbeschichtetes Gehäuse aus Aluminiumguss
Standardfarbe: RAL 7040 Fenstergrau
(andere Farbtöne in RAL gegen Mehrpreis lieferbar)

AUSSTATTUNG

Gehäuse bestückt mit 2 LED's, die nach Betätigung über den integrierten Taster jeweils ca. 20 Sekunden abwechselnd blinken;
Stromversorgung mittels 2 Stk. 1,5V Mignonbatterien

MONTAGE

Bohrbild (Lochabstand 100 mm) auf der Rückseite zur Befestigung mit F0/F5-Schelle am Haltestellenmast

BusStop

Art. Nr. 902-075-566

BEFESTIGUNGSMATERIAL

Schelle F0 Aluminium (komplett) für BusStop
mit Edelstahlschrauben (2 Stk. Linsenkopfschraube M8x20 mit Dorn als Sicherungsschraube, 2 Stk. Schloßschraube M8x20), -muttern und U-Scheiben

Durchmesser:	60 mm	Art. Nr. 061-500-050
Durchmesser:	76 mm	Art. Nr. 061-500-051
Durchmesser:	90 mm	Art. Nr. 061-500-052

MABEG Kreuschner GmbH & Co. KG
Ferdinand-Gabriel-Weg 10 | 59494 Soest

Tel +49 2921 7806-0 | Fax +49 2921 7806-184
fahrgastinfo@mabeg.eu | www.mabeg.eu

