



Haltestelle verlegt!

MABEG



MABEG®

Haltestellenzubehr · Ersatzteile

Herzlich willkommen

MABEG ist Spezialist für Fahrgastinformationssysteme und Möblierungen für den öffentlichen Raum.
Ein umfangreiches Produktportfolio und die ganzheitliche Projektausführung gehören zu unseren Stärken.

Immer mehr Städte und Gemeinden wünschen sich ein Mobiliar mit unverwechselbarem, identitätsstiftendem Charakter – benutzerfreundlich, modern und zurückhaltend.

Bei der Gestaltung und Entwicklung von Fahrgastinformationssystemen blicken wir auf viel Erfahrung zurück:
Seit über 50 Jahren sind wir für unsere Kunden am Markt tätig.
Über die Jahre haben wir unsere Kompetenzen als Gesamtdienstleister stetig ausgebaut.
So sind wir das geworden, was wir heute sind:
Ein zuverlässiger Partner für Städte, Kommunen und Gewerbe.

Unser Ziel ist es, Ihre Projekte zu einem erfolgreichen Ergebnis zu bringen.



KapitelSeite

Einleitung

- Willkommen	2
- Inhaltsverzeichnis	3
- Unser Service für Sie	4
- Beschriftungen	5

Bodenhülsen

- Bodenhülsen und Zubehör	6-8
-------------------------------------	-----

Kompaktschilder

- Kompaktschilder (3 mm)	9-11
- Kompaktschilder (4 mm)	12-13
- ST-L und ST-FIX-L Kompaktschilder (495er)	14
- ST-L Kompaktschilder (490er)	15
- ST-S Kompaktschilder	16
- Sonderschilder · Aufkleber	17
- Kompaktschilder HVV	18
- Kompaktschilder NAH.SH	19
- Kompaktschilder WVG	20-21
- Rundmastbesfestigungen für Kompaktschilder	22-23
- verstärkte Schelle ST-FIX	24
- Wandbefestigungen für Kompaktschilder	24
- Lichtmastbefestigungen für Kompaktschilder	25
- Haltestellenzubehör	26-27

KapitelSeite

Fahrplankästen

- FGK 80	28-32
- FK	33
- FKS-T (werkzeuglos für Fahrplankästen)	34
- FKS-L (werkzeuglos für Lamine)	35
- FKL/S	36
- FKL	38
- Zubehör für Fahrplankästen	39-40
- VI 2 Vitrinen	41

Mobile Ersatzhaltestelle

- Stapelscheiben, Maste, Schilder, Schellen	43-44
---	-------

Wartehallen

- Mobile Wartehalle A (bis zur Windlastzone 2)	45
- Glashalter für Wartehallen	46

Schlussinformationen

- Anfrageformular	48
- Ansprechpartner	49
- Weitere Kataloge im Überblick	50

After-sale Services

Verlässlichkeit hört bei uns nicht mit dem Kauf auf. Unser After-Sales-Service sorgt dafür, dass Ihre MABEG-Anlagen sicher und dauerhaft im Einsatz bleiben.

Mit schneller Ersatzteilversorgung, fachkundiger Wartung und persönlicher Betreuung geben wir Ihnen die Sicherheit, die Sie brauchen. Vertrauen Sie auf einen Partner, der Ihre Investition langfristig schützt – und immer an Ihrer Seite ist.

Montage und Wartung

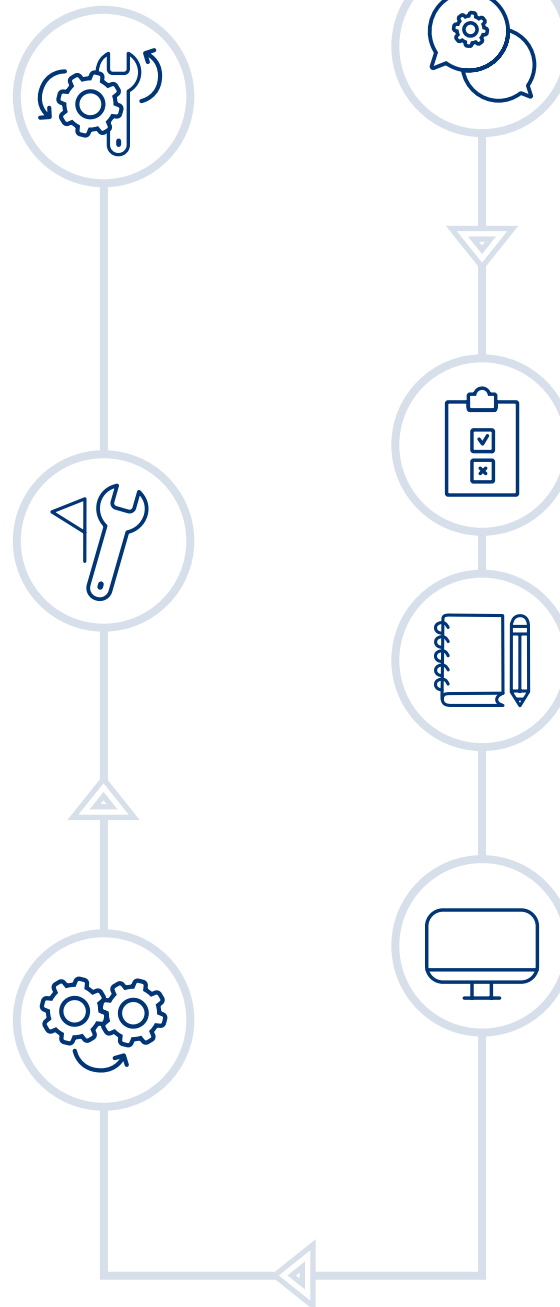
Unsere Montageabteilung gewährleistet die fachgerechte Montage vor Ort.

Tiefbauarbeiten werden als komplette Leistung aus einer Hand abgewickelt.

MABEG versteht sich als Gesamtdienstleister und steht Ihnen auch nach Abschluss Ihres Projekts mit Rat und Tat zur Seite: Sei es bei der Erweiterung oder der Pflege von vorhandenen Projekten.

Produktion

Herausragendes Merkmal unserer Produkte ist neben dem guten Design die überzeugende Qualität. Für die Realisierung Ihres Projektes stehen unsere erfahrenen Mitarbeiter mit ihrem umfangreichen Know-how zur Verfügung.



Am Anfang steht das Gespräch

MABEG bietet Ihnen bereits seit vielen Jahren ein vielfältiges Produktportfolio von Stadtmobiliar- und Fahrgast informationssystemen. Gern stellen Ihnen unsere Mitarbeiter persönlich und detailliert die Produkte vor. Auch bei der Auswahl des Systems, das am besten für Ihre Bedürfnisse geeignet ist, stehen wir Ihnen selbstverständlich beratend zur Seite. Auf Wunsch erstellen wir mit Ihnen eine Bestandsaufnahme vor Ort.

Die Planung

Sie erhalten von uns detaillierte Angebote, damit Sie Planungssicherheit haben.

Konstruktion und Entwicklung

Gern übernehmen wir für Sie die Prüfung und Anpassungen an örtliche Gegebenheiten. Ihre spezifischen Vorgaben können hier besondere Berücksichtigung finden.

Grafische Konzeption

Vom ersten Entwurf bis zum fertigen Druck hat unsere Grafikabteilung ein Auge für Ihr Corporate Design und die Anforderungen Ihrer Fahrgäste. Für ein dauerhaft attraktives Erscheinungsbild bieten wir Beschriftungen mit hochwertigen Plottfolien oder im Digitaldruck an. Selbstverständlich ist für uns auch die Archivierung der Druckunterlagen – dadurch haben Sie im Ersatzfall hohe Sicherheit bei einer Nachbestellung oder Ersatzteillieferung.

Siebdruck



Als langlebigste Variante für Beschriftungen hat sich der Siebdruck bewiesen – ob auf Kompaktschildern oder bis hin zu unseren gewölbten Wechselschildsystemen.

Eine Alternative zum direkten Druck auf das Schildmodul ist die Möglichkeit, einen Folienaufkleber im Siebdruckverfahren zu bedrucken und auf das Schild aufzuziehen.

Als besonderen Schutz gegen Vandalismus kombinieren Sie diese Beschriftungsart mit einer Antigraffiti-Beschichtung oder -folie.

Antigraffiti-Schutz



Sie kennen das Problem: Geschmiert und geknibbelt wird immer!

Schieben Sie dem einen Riegel vor, indem Sie Ihre Schilder mit einer Antigraffiti-Folie oder sogar einem Antigraffiti-Lack versehen. Mit den speziellen Reinigern können Sie mühelos Schmierereien entfernen und werten so Ihre Haltestelle mit minimalem Einsatz für Ihre Fahrgäste wieder auf.

Plottfolien



Die heutigen Hochleistungsplottfolien bieten sich für eine mittelfristige Beschriftung auf Ihren Schildern an. Die Texte werden als Folieneinzelbuchstaben auf das Schild aufgebracht.

Eine kleine Einschränkung besteht hier durch die begrenzt zur Verfügung stehenden Farben. Wir finden sicher für Sie eine entsprechende Folien ganz nach Ihrem aktuellen CI.

Einen zusätzlichen Schutz der Beschriftung erreicht man durch eine Antigraffiti-Folie oder einen Antigraffiti-Lack.

Digitaldruck



Der Digitaldruck bietet sich bei mehrfarbigen Beschriftungen an. Gerade bei kleinen Stückzahlen würde eine aufwändige mehrfarbige Beschriftung im Siebdruck oder mittels Plottfolie unrentabel.

Bei einer durchgängigen Ausführung Beschriftung mittels Plottfolie können filigrane oder farbbintensive Logos im Digitaldruck als Aufkleber erstellt werden.

Direkt im 4c-Farbsatz gedruckt müssen keine Sonderfarben definiert werden und ein abschließendes UV-Laminat schützt die Beschriftung.

Aufbereitung von alten Schildern



Sie sehen zur Zeit den dringenden Bedarf Ihre unansehnlichen Schilder an Haltestellen durch neue zu ersetzen, haben aber nicht die entsprechenden finanziellen Mittel zur Verfügung?

Auch hier bieten wir Ihnen eine Lösung: MABEG hilft Ihnen, Kosten einzusparen und bereitet die alten Schilder der Haltestellen entsprechend auf.

**Bodenhülse aus Guss**

mit Spannmutter und Kunststoffklemmring
(ohne Verschlussdeckel und ohne Schlüssel!)

Länge	Mastdurchmesser	Artikelnummer
500 mm	60 mm	902-075-504
	76 mm	902-075-505
300 mm	48 mm	902-075-547
	60 mm	902-075-399-001
	76 mm	902-075-399

**Bodenhülse für FIS 2**

Stahlrohr, vollbadfeuerverzinkt,
inkl. Klemmsteine, mit Schraube und Mutter

	Mastdurchmesser	Artikelnummer
	51 mm	030-000-228

**Bodenhülse aus Guss mit Verdrehsicherung***

mit Spannmutter und Kunststoffklemmring, Verdrehsicherung
für den Masten (ohne Verschlussdeckel und ohne Schlüssel!)

* nur für Sondermasten mit spezieller Auskerbung
(z. B. MODULAR)

Länge	Mastdurchmesser	Artikelnummer
500 mm	60 mm	902-075-504-001
	76 mm	902-075-505-001

**Bodenhülse für FIS 7**

Stahlrohr, vollbadfeuerverzinkt,
inkl. Klemmsteine, mit Schraube und Mutter

	Mastdurchmesser	Artikelnummer
	51 mm	033-000-093

**Stahlrohr-Bodenhülse**

vollbadfeuerverzinkt,
inkl. Klemmstein, mit Schraube und Mutter aus Edelstahl

Länge	Mastdurchmesser	Artikelnummer
500 mm	60 mm	025-000-107
	76 mm	031-000-034
	89 mm	034-000-071
500 mm (Verdrehsicherung)	76 mm	031-000-036
300 mm	48 mm	076-048-004
	60 mm	902-075-246

**Adapter für 60er Mast auf 76er Bodenhülse**

Stahladapter, verzinkt
einschl. Aussparung Verdrehsicherung zur Nutzung von bereits vorhandenen Fundamente mit 76er Bodenhülsen zur Einstellung 60er Maste

	Mastdurchmesser	Artikelnummer
	60 mm	025-041-003

**Bodenhülse aus Stahlrohr**

mit 3-Punkt-Befestigung, wahlweise inkl. Abdeckkappe aus Aluminium oder Polyethylen

Länge	Mastdurchmesser	Artikelnummer
500 mm	60 mm	025-048-662
	76 mm	025-048-663

**Bodenhülse für Mast 60x40 mm für System VARIO A**

Stahlrohr, vollbadfeuerverzinkt, inkl. Klemmsteine mit Schraube und Mutter

	Mastdurchmesser	Artikelnummer
	60x40 mm	030-000-277

**Bodenhülse für Mast 70x70 mm**

Stahlrohr, vollbadfeuerverzinkt, inkl. Klemmsteine mit Schraube und Mutter

	Mastdurchmesser	Artikelnummer
	70x70 mm	081-000-125

**Bodenhülse für VARIO B**

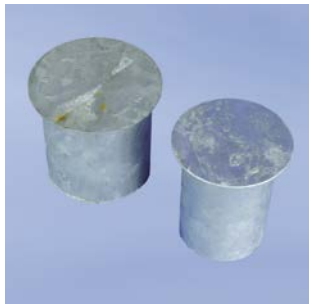
Stahlrohr, vollbadfeuerverzinkt, inkl. Klemmsteine, mit Schraube und Mutter

	Mastdurchmesser	Artikelnummer
	60x40 mm	030-000-278

**Bodenhülse für Mast 80x80 mm für System IT, IT-N, IT-C**

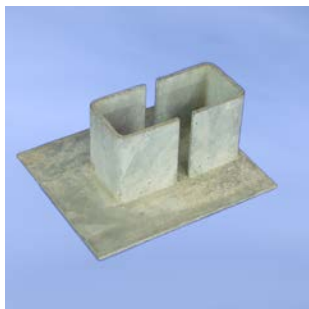
Stahlrohr, vollbadfeuerverzinkt, inkl. Klemmsteine mit Schraube und Mutter

	Mastdurchmesser	Artikelnummer
	80x80 mm	040-000-082

**Verschluss für Stahlrohr-Bodenhülse mit Klemmstein**

Stahl, vollbadfeuert verzinkt

Ausführung	Artikelnummer
Durchmesser 60 mm	025-048-324
Durchmesser 76 mm	031-048-317
FIS 2	030-048-268
FIS 8 (d=89 mm)	034-048-319
IT, IT-N, IT-C (80x80 mm)	040-048-327
ST 1 (70x70 mm)	081-048-351

**Spannmutter für Bodenhülse aus Guss**

Ausführung	Artikelnummer
Durchmesser 60 mm	902-075-510
Durchmesser 76 mm	902-075-506

**Klemmring aus Kunststoff für Bodenhülse aus Guss**

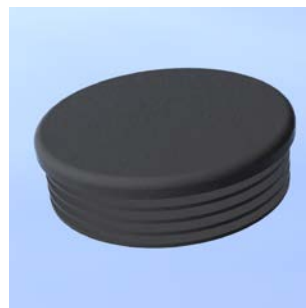
Ausführung	Artikelnummer
Durchmesser 60 mm	902-075-511
Durchmesser 76 mm	902-075-507

**Verschlussdeckel für Bodenhülse aus Guss**

Ausführung	Artikelnummer
Durchmesser 60 mm	902-075-512
Durchmesser 76 mm	902-075-508

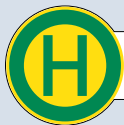
**Schlüssel für Spannmutter für Bodenhülse aus Guss**

Ausführung	Artikelnummer
Durchmesser 48 mm	902-075-614
Durchmesser 60 mm	902-075-513
Durchmesser 76 mm	902-075-509
Durchmesser 60/76 mm	902-075-613

**Stopfen für Bodenhülse**

Kunststoff, schwarz

Ausführung	Artikelnummer
für d=60 mm, Kopf: d=85 mm (1,5-4)	902-050-442
für d=76 mm, Kopf: d=95 mm	902-050-440

**ST-2 A**

715 x 200 mm (bxh), 3 mm stark,
beidseitig weiß pulverbeschichtet, seitlich gelocht,
Druck beidseitig H-Zeichen 224 StVO d=350 mm,
nicht reflektierend

Ausführung	Typ	Artikelnummer
seitlich gelocht	ST-2 A-S	081-000-400

**ST-3 A**

495 x 795 mm (bxh), 3 mm stark,
beidseitig weiß pulverbeschichtet, seitlich und unten gelocht,
Druck beidseitig H-Zeichen 224 StVO d=420 mm,
nicht reflektierend

Ausführung	Typ	Artikelnummer
unten u. seitlich gelocht	ST-3 A-U-S	081-000-410

**ST-2 B**

785 x 250 mm (bxh), 3 mm stark,
beidseitig weiß pulverbeschichtet, seitlich gelocht,
Druck beidseitig H-Zeichen 224 StVO d=420 mm,
nicht reflektierend

Ausführung	Typ	Artikelnummer
seitlich gelocht	ST-2 B-S	081-000-401

**ST-3 B**

495 x 895 mm (bxh), 3 mm stark,
beidseitig weiß pulverbeschichtet, seitlich und unten gelocht,
Druck beidseitig H-Zeichen 224 StVO d=420 mm,
nicht reflektierend

Ausführung	Typ	Artikelnummer
unten u. seitlich gelocht	ST-3 B-U-S	081-000-411

**ST-3 C**

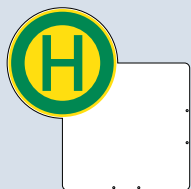
495 x 995 mm (bxh), 3 mm stark,
beidseitig weiß pulverbeschichtet, seitlich und unten gelocht,
Druck beidseitig H-Zeichen 224 StVO d=420 mm,
nicht reflektierend

Ausführung	Typ	Artikelnummer
unten u. seitlich gelocht	ST-3 C-U-S	081-000-412



Alle gezeigten Kompaktschilder
sind auch mit einem reflektierenden H-Zeichen
Typ RA/1 oder RA/2 erhältlich.

► Siehe „Folienaufkleber Zeichen 224 StVO“ auf Seite 17.

**ST-4 A**

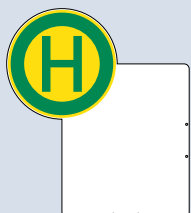
710x710 mm (bxh), 3 mm stark,
beidseitig weiß pulverbeschichtet, seitlich und unten gelocht,
Druck beidseitig H-Zeichen 224 StVO d=420 mm,
nicht reflektierend

Ausführung	Typ	Artikelnummer
unten u. seitlich gelocht	ST-4 A-U-S	081-000-420

**ST-5 P**

450x450 mm (bxh), 3 mm stark,
beidseitig weiß pulverbeschichtet,
Druck beidseitig H-Zeichen 224 StVO d=350 mm,
nicht reflektierend

Ausführung	Typ	Artikelnummer
seitlich gelocht	ST-5 P-S	081-500-035

**ST-4 B**

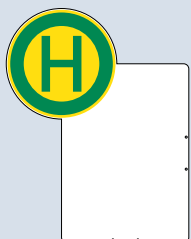
710x710 mm (bxh), 3 mm stark,
beidseitig weiß pulverbeschichtet, seitlich und unten gelocht,
Druck beidseitig H-Zeichen 224 StVO d=420 mm,
nicht reflektierend

Ausführung	Typ	Artikelnummer
unten u. seitlich gelocht	ST-4 B-U-S	081-000-421

**ST-5 Q**

495x495 mm (bxh), 3 mm stark,
beidseitig weiß pulverbeschichtet,
Druck beidseitig H-Zeichen 224 StVO d=350 mm,
nicht reflektierend

Ausführung	Typ	Artikelnummer
unten gelocht	ST-5 Q-U	081-000-256
seitlich gelocht	ST-5 Q-S	081-000-257
unten u. seitlich gelocht	ST-5 Q-U-S	081-000-404

**ST-4 C**

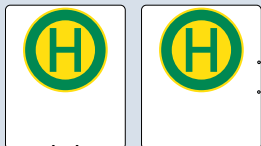
710x910 mm (bxh), 3 mm stark,
beidseitig weiß pulverbeschichtet, seitlich und unten gelocht,
Druck beidseitig H-Zeichen 224 StVO d=420 mm,
nicht reflektierend

Ausführung	Typ	Artikelnummer
unten u. seitlich gelocht	ST-4 C-U-S	081-000-422



Alle gezeigten Kompaktschilder
sind auch mit einem reflektierenden H-Zeichen
Typ RA/1 oder RA/2 erhältlich.

► Siehe „Folienaufkleber Zeichen 224 StVO“ auf Seite 17.

**ST-5 A**

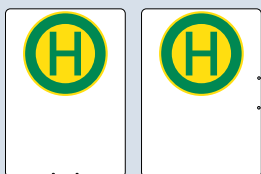
495x595 mm (bxh), 3 mm stark,
beidseitig weiß pulverbeschichtet,
Druck beidseitig H-Zeichen 224 StVO d=350 mm,
nicht reflektierend

Ausführung	Typ	Artikelnummer
unten gelocht	ST-5 A-U	081-000-259
seitlich gelocht	ST-5 A-S	081-000-261
unten u. seitlich gelocht	ST-5 A-U-S	081-000-283

**ST-6 A**

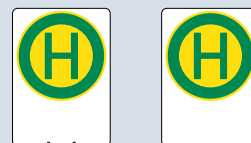
380x470 mm (bxh), **3 mm stark**,
beidseitig weiß pulverbeschichtet,
Druck beidseitig H-Zeichen 224 StVO d=350 mm,
nicht reflektierend

Ausführung	Typ	Artikelnummer
unten gelocht	ST-6 A-U	081-000-266
seitlich gelocht	ST-6 A-S	081-000-267

**ST-5 B**

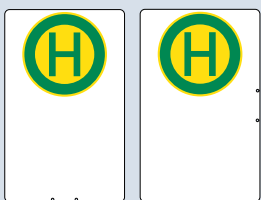
495x695 mm (bxh), 3 mm stark,
beidseitig weiß pulverbeschichtet,
Druck beidseitig H-Zeichen 224 StVO d=350 mm,
nicht reflektierend

Ausführung	Typ	Artikelnummer
unten gelocht	ST-5 B-U	081-000-262
seitlich gelocht	ST-5 B-S	081-000-263
unten u. seitlich gelocht	ST-5 B-U-S	081-000-287

**ST-6 B**

380x535 mm (bxh), **3 mm stark**,
beidseitig weiß pulverbeschichtet,
Druck beidseitig H-Zeichen 224 StVO d=350 mm,
nicht reflektierend

Ausführung	Typ	Artikelnummer
unten gelocht	ST-6 B-U	081-000-269
seitlich gelocht	ST-6 B-S	081-000-270
unten u. seitlich gelocht	ST-6 B-U-S	081-000-272

**ST-5 C**

495x795 mm (bxh), 3 mm stark,
beidseitig weiß pulverbeschichtet,
Druck beidseitig H-Zeichen 224 StVO d=350 mm,
nicht reflektierend

Ausführung	Typ	Artikelnummver
unten gelocht	ST-5 C-U	081-000-265
seitlich gelocht	ST-5 C-S	081-000-264
unten u. seitlich gelocht	ST-5 C-U-S	081-000-252

**ST-7**

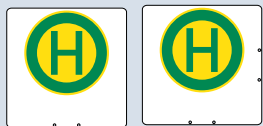
350x450 mm (bxh), **3 mm stark**,
beidseitig weiß pulverbeschichtet,
Druck beidseitig H-Zeichen 224 StVO d=350 mm,
nicht reflektierend

Ausführung	Typ	Artikelnummer
unten gelocht	ST-7 U	081-000-271



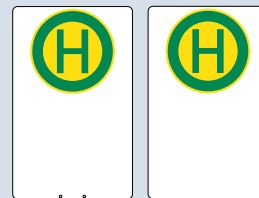
Alle gezeigten Kompaktschilder
sind auch mit einem reflektierenden H-Zeichen
Typ RA/1 oder RA/2 erhältlich.

► Siehe „Folienaufkleber Zeichen 224 StVO“ auf Seite 17.

**ST-5 Q**

495 x 495 mm (bxh), **4 mm stark**,
beidseitig weiß pulverbeschichtet,
Druck beidseitig H-Zeichen 224 StVO d=350 mm,
nicht reflektierend

Ausführung	Typ	Artikelnummer
unten gelocht	ST-5 Q-U	081-000-384
unten u. seitlich gelocht	ST-5 Q-U-S	081-000-404

**ST-5 C**

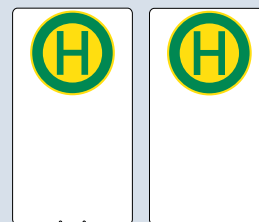
495 x 795 mm (bxh), **4 mm stark**,
beidseitig weiß pulverbeschichtet,
Druck beidseitig H-Zeichen 224 StVO d=350 mm,
nicht reflektierend

Ausführung	Typ	Artikelnummer
unten gelocht	ST-5 C-U	081-000-387
seitlich gelocht	ST-5 C-S	081-000-407-001
unten u. seitlich gelocht	ST-5 C-U-S	081-000-407

**ST-5 A**

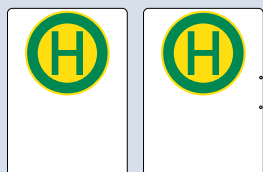
495 x 595 mm (bxh), **4 mm stark**,
beidseitig weiß pulverbeschichtet,
Druck beidseitig H-Zeichen 224 StVO d=350 mm,
nicht reflektierend

Ausführung	Typ	Artikelnummer
unten gelocht	ST-5 A-U	081-000-385
unten u. seitlich gelocht	ST-5 A-U-S	081-000-405

**ST-5 D**

495 x 895 mm (bxh), **4 mm stark**,
beidseitig weiß pulverbeschichtet,
Druck beidseitig H-Zeichen 224 StVO d=350 mm,
nicht reflektierend

Ausführung	Typ	Artikelnummer
unten gelocht	ST-5 D-U	081-000-460
seitlich gelocht	ST-5 D-S	081-000-461

**ST-5 B**

495 x 695 mm (bxh), **4 mm stark**,
beidseitig weiß pulverbeschichtet,
Druck beidseitig H-Zeichen 224 StVO d=350 mm,
nicht reflektierend

Ausführung	Typ	Artikelnummer
unten gelocht	ST-5 B-U	081-000-386
unten u. seitlich gelocht	ST-5 B-U-S	081-000-406

**ST-5 E**

495 x 995 mm (bxh), **4 mm stark**,
beidseitig weiß pulverbeschichtet,
Druck beidseitig H-Zeichen 224 StVO d=350 mm,
nicht reflektierend

Ausführung	Typ	Artikelnummer
seitlich gelocht	ST-5 E-S	081-000-462



Alle gezeigten Kompaktschilder
sind auch mit einem reflektierenden H-Zeichen
Typ RA/1 oder RA/2 erhältlich.

► Siehe „Folienaufkleber Zeichen 224 StVO“ auf Seite 17.

**ST-5 F-S**

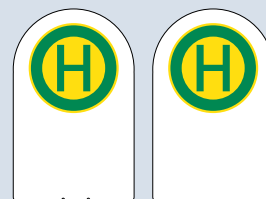
495 x 1.095 mm (bxh), **4 mm stark**,
beidseitig weiß pulverbeschichtet,
Druck beidseitig H-Zeichen 224 StVO d=350 mm,
nicht reflektierend

Ausführung	Typ	Artikelnummer
seitlich gelocht	ST-5 F-S	auf Anfrage

**ST-5 A Rondo**

470 x 650 mm (bxh), **4 mm stark**,
beidseitig weiß pulverbeschichtet,
Druck beidseitig H-Zeichen 224 StVO d=350 mm,
nicht reflektierend

Ausführung	Typ	Artikelnummer
unten gelocht	ST-5-R A-U	081-000-216
seitlich gelocht	ST-5-R A-S	081-000-237

**ST-5 B Rondo**

470 x 750 mm (bxh), **4 mm stark**,
beidseitig weiß pulverbeschichtet,
Druck beidseitig H-Zeichen 224 StVO d=350 mm,
nicht reflektierend

Ausführung	Typ	Artikelnummer
unten gelocht	ST-5-R B-U	081-000-217
seitlich gelocht	ST-5-R B-S	081-000-238

**ST-5 C Rondo**

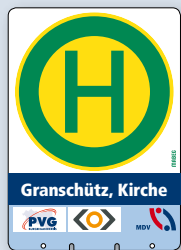
470 x 850 mm (bxh), **4 mm stark**,
beidseitig weiß pulverbeschichtet,
Druck beidseitig H-Zeichen 224 StVO d=350 mm,
nicht reflektierend

Ausführung	Typ	Artikelnummer
seitlich gelocht	ST-5-R C-S	081-000-218



Alle gezeigten Kompaktschilder
sind auch mit einem reflektierenden H-Zeichen
Typ RA/1 oder RA/2 erhältlich.

► Siehe „Folienaufkleber Zeichen 224 StVO“ auf Seite 17.

**ST-6 B-U-FIX-L**

für Schnellwechselsystem mit Lochung unten

Material: 4 mm Aluminium

Oberfläche: RAL 9016 Verkehrsweiß gepulvert

H-Zeichen: Zeichen 224 StVO, d=350 mm

Befestigungsart: auf Mast, durch Schelle ST FIX-L

Ausführung	Typ	Artikelnummer
380 x 535 mm	ST-6 B-U-FIX-L	081-000-500

**ST-FIX L Kompaktschild**

Schnellwechselsystem

Material: 4 mm Aluminium

Oberfläche: RAL 9016 Verkehrsweiß gepulvert

H-Zeichen: Zeichen 224 StVO, d=420 mm

Befestigungsart: auf Mast, durch Schelle ST FIX-L

Ausführung	Typ	Artikelnummer
495 x 545 mm	ULS	081-500-057
495 x 695 mm	UL2	081-500-058
495 x 750 mm	UL	081-500-052
495 x 770 mm	UL3	081-500-059

**Schelle für ST-FIX Minimum**

Eingetragenes Schutzrecht beim Deutschen Patent- und Markenamt

Befestigungsschelle auf Mast

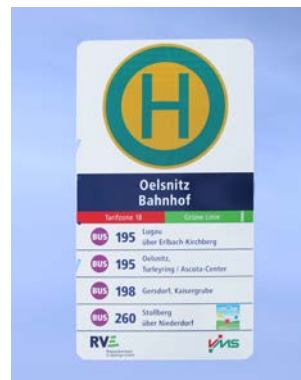
für Mast-D. 60 mm

Material: Aluminium roh

inkl. Befestigungsmaterial A2

und Maststopfen

Ausführung	Mast	Artikelnummer
Aluminium, roh	d=60 mm	061-000-127

**ST-L Kompaktschild**

Eingetragenes Schutzrecht beim Deutschen Patent- und Markenamt

Schnellwechselsystem

Material: 4 mm Aluminium

Oberfläche: RAL 9016 Verkehrsweiß gepulvert

für Mast: d=60 mm

Befestigungsart: seitlich am Mast, durch Schelle ST-L RVE

Ausführung	Typ	Artikelnummer
495 x 890 mm	RVE 1	081-500-061
495 x 940 mm		081-500-064
495 x 1.040 mm	RVE 2	081-500-062
495 x 1.190 mm	RVE 3	081-500-063

**Schelle ST-L RVE**

Eingetragenes Schutzrecht beim Deutschen Patent- und Markenamt

seitliche Befestigungsschelle

für Schild Maximum

für Mast: d=60 mm

Material: Aluminium roh

inkl. Befestigungsmaterial A2

Ausführung	Typ	Artikelnummer
595 mm	d=60 mm	061-000-132
	d=76 mm	061-000-117

**ST-L Kompaktschild**

Eingetragenes Schutzrecht beim Deutschen Patent- und Markenamt

Schnellwechselsystem

Material: 4 mm Aluminium
 Oberfläche: RAL 9016 Verkehrsweiß gepulvert
 H-Zeichen: Folie Typ 2, d=420 mm
 Mast: d=60 mm
 Befestigungsart: seitlich am Mast, durch Schelle ST-L

Ausführung	Typ	Artikelnummer
490x 1.120 mm	Maximum 2-4	081-500-053-001
490x 1.320 mm	Maximum 5&6	081-500-054-001

**ST-L Kompaktschild (Zwillingsschild)**

Eingetragenes Schutzrecht beim Deutschen Patent- und Markenamt

Schnellwechselsystem

Material: 4 mm Aluminium
 Oberfläche: RAL 9016 Verkehrsweiß gepulvert
 H-Zeichen: Folie Typ 2, d=420 mm
 Mast: d=76 mm
 Befestigungsart: seitlich am verstärkten Mast, durch Schelle ST-LZ

Ausführung	Typ	Artikelnummer
490x 1.120 mm	D-Maxi 2-4	081-500-055
490x 1.320 mm	D-Maxi 5&6	081-500-056

**Schelle ST-L**

Eingetragenes Schutzrecht beim Deutschen Patent- und Markenamt

seitliche Befestigungsschelle für Schild Maximum
 für Mast mit Durchmesser 60 mm
 Material: Aluminium roh
 inkl. Befestigungsmaterial A2

Ausführung	Länge	Artikelnummer
Maximum 2-4	730 mm	061-000-128
Maximum 5&6	860 mm	061-000-129

**Schelle ST-LZ (Zwillingsschelle)**

seitliche Befestigungsschelle
 für Schild Maximum
 für Mast mit Durchmesser 76 mm
 Material: Aluminium roh
 inkl. Befestigungsmaterial A2

Ausführung	Länge	Artikelnummer
D-Maxi 2-4	730 mm	061-000-130
D-Maxi 5&6	860 mm	061-000-131

**Schelle ST-L**

Eingetragenes Schutzrecht beim Deutschen Patent- und Markenamt

seitliche Befestigungsschelle für Schild Maximum
 für Mast mit Durchmesser 76 mm
 inkl. Befestigungsmaterial A2

Ausführung	Länge	Material	Artikelnummer
Maximum 2-4	730 mm	roh	061-000-118
		RAL	061-000-118-001
Maximum 5&6	860 mm	roh	061-000-119
		RAL	061-000-119-001

**ST-S Kompaktschild, eckig**

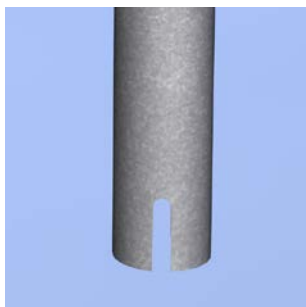
Schnellwechselsystem

Material: 4 mm Aluminium
 Oberfläche: RAL 9016 Verkehrsweiß gepulvert
 Klemmbereich: 20 mm an einer Längsseite mit drei Aufnahmen für die Klemmleiste (in RAL 9016 Verkehrsweiß) inkl. Schraubenmaterial V2A

Beschriftung

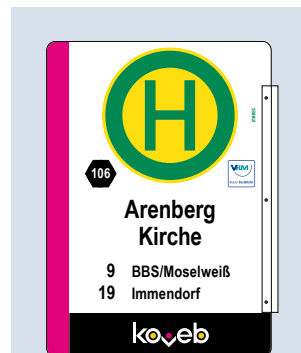
Kopfbalken: Digitaldruck direkt
 Linienrichtung: LR-Signet als Tropfen, Digitaldruck direkt
 Fußbalken: Digitaldruck direkt
 Schutz: abschließender vollflächiger UV-Schutz
 H-Zeichen: d = 300 mm, refl. Folie Typ 2 (auf UV-Schutz)
 Haltestelle: Folienplott schwarz (auf UV-Schutz)

Ausführung	Typ	Artikelnummer
500x700x4	ST-S	081-500-048

**Mast für Kompaktschild ST-S**

Durchmesser: 76 mm
 Wandstärke: 2,9 mm
 Länge: 3.700 mm
 Oberfläche: verzinkt
 Ausführung: 3x Fließloch M8 zur Aufnahme der Klemmleiste zusätzlich eine Verdrehsicherung oben verschlossen mit schwarzem Kunststoffeinsteckstopfen

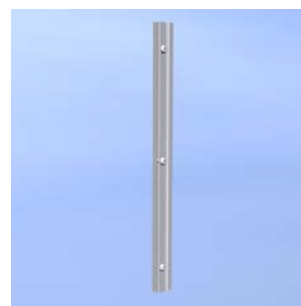
Ausführung	Typ	Artikelnummer
76x2,9x3.700 mm	ST-S	081-525-005

**ST-S Kompaktschild, Ecken gerundet**

Schnellwechselsystem

Material: 4 mm Aluminium
 Oberfläche: RAL 9016 Verkehrsweiß gepulvert
 Befestigungsart: seitlich am Mast, durch FIS K-Adapter

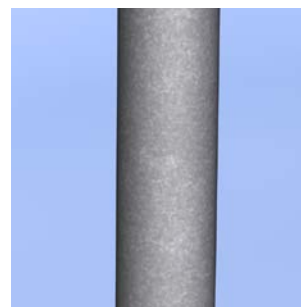
Ausführung	Typ	Artikelnummer
495x695x4	ST-S-B	081-530-019
495x795x4	ST-S-C	081-530-020
495x895x4	ST-S-D	081-530-021
495x995x4	ST-S-E	081-530-022
495x1.095x4	ST-S-F	081-530-023

**FIS K-Adapter komplett mit Halteleiste**

für Kompaktschild ST-S

Aluminium, pulverbeschichtet in RAL nach Wahl
 Befestigungsmaterial in VA2

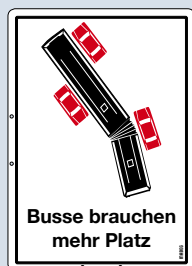
Ausführung	für Schildtyp	Artikelnummer
495 mm	ST-S-B	035-500-022
595 mm	ST-S-C	035-500-023
695 mm	ST-S-D	035-500-024
795 mm	ST-S-E	035-500-025
895 mm	ST-S-F	035-500-026

**Mast für Kompaktschild ST-S**

zur Aufnahme des FIS K-Adapters

Stahl, verzinkt und pulverbeschichtet in RAL nach Wahl

Ausführung	für Schildtyp	Artikelnummer
60,3x2,9x3.500mm	ST-S-B	035-525-015
60,3x2,9x3.600mm	ST-S-C	035-525-016
60,3x3,2x3.700mm	ST-S-D	035-525-018
60,3x3,4x3.800mm	ST-S-E	035-525-017
60,3x4x3.900mm	ST-S-F	035-525-019

**ST-5 B-U-S „Busse brauchen mehr Platz“**

495 x 695 mm (bxh), 4 mm stark,
beidseitig weiß pulverbeschichtet in RAL 9016 Verkehrsweiß,
Druck beidseitig mit Outline in Schwarz, Text „Busse brauchen
mehr Platz“ in Schwarz, Gelenkbus in Schwarz, PKWs in Rot

Ausführung	Typ	Artikelnummer
unten u. seitlich gelocht	ST-5 B-U-S	081-000-253

**ST-5 B-U „Schulbus“**

495 x 695 mm (bxh), 3 mm stark,
beidseitig weiß pulverbeschichtet,
Druck beidseitig H-Zeichen 224 StVO d=350 mm, nicht reflektierend
Sonderbedruckung in schwarz
mit Text „Schulbus werktags 7-14 Uhr“

Ausführung	Typ	Artikelnummer
unten gelocht	ST-5 B-U	081-000-325

**Folienaufkleber Zeichen 224 StVO**

Ausführung	Größe	Artikelnummer
nicht reflektierend	d = 350 mm	902-015-017
retrorefl. Typ RA1/C		902-015-019
retrorefl. Typ RA2/C		902-015-253
retrorefl. Typ RA1/C	d = 420 mm	902-015-136
retrorefl. Typ RA2/C		902-015-439
nicht reflektierend	d = 450 mm	902-015-018
retrorefl. Typ RA1/C		902-015-020
retrorefl. Typ RA2/C		902-015-265

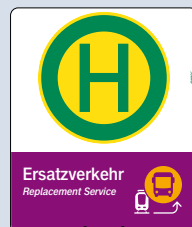
Folienaufkleber Doppel H-Zeichen

Ausführung	Größe	Artikelnummer
retrorefl. Typ RA1/C	d = 350 mm	902-015-122

**ST-8 S „Ersatzverkehr“**

248 x 248 mm (bxh), 3 mm stark, 2-fach gelocht (9 mm)
beidseitig weiß pulverbeschichtet,
Druck beidseitig „Ersatz Replacement“,
2-farbig (RAL 1037 Sonnengelb, RAL 4007 Purpurviolett)

Ausführung	Typ	Artikelnummer
seitlich gelocht	ST-8 S	081-500-070
unten gelocht	ST-8 U	081-500-071

**ST-5 A-U „Ersatzverkehr“**

495 x 595 mm (bxh), 3 mm stark, 2-fach gelocht (9 mm)
beidseitig weiß pulverbeschichtet,
Druck beidseitig „Ersatz Replacement“,
2-farbig (RAL 1037 Sonnengelb, RAL 4006 Verkehrspurpur)

Ausführung	Typ	Artikelnummer
unten gelocht	ST-5 A-U	081-000-456

**Folienaufkleber, retroreflektierend (Typ RA1/A)**

Blinkaufforderung mit Streifen in RAL 3020 Verkehrsrot,

Ausführung für	Größe	Artikelnummer
Flachschilder	100 x 65 mm	902-015-249
FIS Rahmen	175 x 200 mm	902-015-338
Maste	250 x 200 mm	902-015-442
Rundmaste d = 60, 76 mm		
Maste	350 x 200 mm	902-015-194
Rundmaste d = 60, 76, 90 mm sowie IT/IT-N Maste 80 x 80 mm		

**HVV Standardschild, für 1-8 Linien plus AST**

550 mm Breite, 3 mm stark, Höhe nach Linienbedarf,
beidseitig weiß pulverbeschichtet,
Druck nach CD Manual des HVV,
inkl. 3 Schellensets und Schrauben

Bedruckung: beidseitig (Siebdruck oder Digitaldruck)
H-Zeichen 224 StVO d=420 mm,
HB, HVV Tarifzone und HVV Logobalken
1-8 Felder für Linienrichtungen (2-farbig)
1 Feld für AST (2-farbig)

Abmessungen	Linien + AST	Artikelnummer
HVV2: 550x790 mm	1 + 1	auf Anfrage
HVV3: 550x875 mm	2 + 1	auf Anfrage
HVV4: 550x960 mm	3 + 1	auf Anfrage
HVV4: 550x1.045 mm	4 + 1	auf Anfrage
HVV6: 550x1.130 mm	5 + 1	auf Anfrage
HVV7: 550x1.215 mm	6 + 1	auf Anfrage
HVV8: 550x1.300 mm	7 + 1	auf Anfrage
HVV9: 550x1.385 mm	8 + 1	auf Anfrage



2x DIN A4 Hochformat
einzeln am Mast



2x DIN A4 Hochformat
doppelt, Rücken-an-Rücken

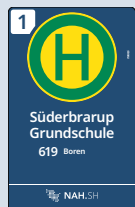


2x DIN A4 Hochformat
an 3er Drehvorrichtung

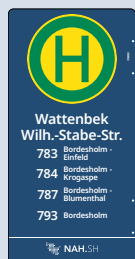
Fahrplankasten FGK HVV

2x DIN A4 hoch

Ausführung	Artikelnummer
2x DIN A4 einzeln	auf Anfrage
2x DIN A4 doppelt Rücken-an-Rücken	auf Anfrage
2x DIN A4 dreifach an Drehvorrichtung	auf Anfrage



ST-5 C-U
für 1-2 Linienrichtungen



ST-5 E-S
seitlich für 2x S1 Schelle

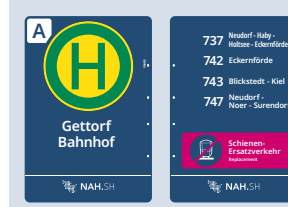
NAH.SH Standardschild, für 1-5 Linien

495 mm Breite, 4 mm stark, Höhe nach Linienbedarf,
beidseitig blau pulverbeschichtet in RAL 5003,
Druck nach CD Manual des NAH.SH

Bedruckung: beidseitig (Siebdruck und Folienbeschriftung)
H-Zeichen 224 StVO d=350 mm Typ RA1/C,
Haltestellenbezeichnung
1-5 Felder für Linienrichtungen als Plottfolie
Logo NAH.SH und Trennlinie im Siebdruck

Befestigung: je nach Schildgröße unten oder
seitlich (mittels 2x S1-Schelle)

Abmessungen	Befestigung	Linien	Artikelnummer
495 x 795 mm	unten	1-2	auf Anfrage
495 x 895 mm	unten	3	auf Anfrage
495 x 995 mm	seitlich	4	auf Anfrage
495 x 1.095 mm	seitlich	5	auf Anfrage



NAH.SH Standardschild, mit 2 Schildern für 6-8 Linien

495 x 725 mm (bxh), 3 mm stark,
beidseitig blau pulverbeschichtet in RAL 5003,
Druck nach CD Manual des NAH.SH

Druck Schild 1: beidseitig (Siebdruck/Folienbeschriftung)
H-Zeichen 224 StVO d=350 mm Typ RA1/C,
Haltestellenbezeichnung als Plottfolie,
Logo NAH.SH und Trennlinie im Siebdruck

Druck Schild 2: 6 Felder für Linienrichtungen als Plottfolie,
Logo NAH.SH und Trennlinie im Siebdruck
alternativ:
10 Felder für Linienrichtungen als Plottfolie,
dafür Entfall Logo NAH.SH

Abmessungen	Befestigung	Linien	Artikelnummer
495 x 725 mm	seitlich	8-10	auf Anfrage



NAH.SH Standardschild, mit 2 Schildern für 10 Linien

495 x 1.006 mm (bxh), 3 mm stark,
beidseitig blau pulverbeschichtet in RAL 5003,
Druck nach CD Manual des NAH.SH

Druck Schild 1: beidseitig (Siebdruck/Folienbeschriftung)
H-Zeichen 224 StVO d=350 mm Typ RA1/C,
Haltestellenbezeichnung als Plottfolie,
Logo NAH.SH und Trennlinie im Siebdruck

Druck Schild 2: 10 Felder für Linienrichtungen als Plottfolie,
Logo NAH.SH und Trennlinie im Siebdruck

Abmessungen	Befestigung	Linien	Artikelnummer
495 x 1.006 mm	seitlich	10	auf Anfrage



WVG Standardschild, mit 2 Schildern für 8 Linien

495 x 725 mm (bxh), 3 mm stark,
beidseitig weiß pulverbeschichtet,
Umrandung und Trennlinien in RAL,
inkl. Schelle und Schrauben 76er Mast
Druck Schild 1: beidseitig H-Zeichen 224 StVO d=420 mm,
retroreflektierend Typ RA1/C,
1 Feld für HB und 1 Feld für Logo
Druck Schild 2: 8 Felder für Linienrichtungen

Ausführung	Artikelnummer
seitlich 4-fach gelocht	081-000-158



WVG Kompaktschild, komplett

495 x 1.006 mm (bxh), 3 mm stark,
beidseitig weiß pulverbeschichtet,
Umrandung und Trennlinien in RAL,
inkl. Schelle und Schrauben für 76er Mast
Druck Schild: beidseitig H-Zeichen 224 StVO d=420 mm,
retroreflektierend Typ RA1/C,
1 Feld für HB und 1 Feld für Logo
4 Felder für Linienrichtungen

Ausführung	Artikelnummer
seitlich 4-fach gelocht	081-000-157



WVG Standardschild, mit 3 Schildern für 16 Linien

495 x 725 mm (bxh), 3 mm stark,
beidseitig weiß pulverbeschichtet,
Umrandung und Trennlinien in RAL,
inkl. Schelle und Schrauben für 76er Mast
Druck Schild 1: beidseitig H-Zeichen 224 StVO d=420 mm,
retroreflektierend Typ RA1/C,
1 Feld für HB und 1 Feld für Logo
Druck Schild 2 : 8 Felder für Linienrichtungen
Druck Schild 3: 8 Felder für Linienrichtungen

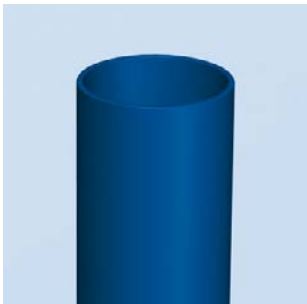
Ausführung	Artikelnummer
seitlich 4-fach gelocht	081-000-159



WVG light, komplett

495 x 811 mm (bxh), 3 mm stark,
beidseitig weiß pulverbeschichtet,
Umrandung und Trennlinien in RAL,
inkl. Schelle und Schrauben für 76er Mast
Druck Schild: beidseitig H-Zeichen 224 StVO d=420 mm,
retroreflektierend Typ RA1/C,
1 Feld für HB und 1 Feld für Logo
1 Felder für Linienrichtungen

Ausführung	Artikelnummer
seitlich 2-fach gelocht	081-000-249

**Mast für WVG Kompaktschilder**

Stahlrohr, vollbadfeuerverzinkt, farbbeschichtet in RAL,
inkl. Stopfen und Erdanker

Ausführung	Artikelnummer
d = 76x2,9x3.800	081-025-137

**Kompaktschild PVC**

Grundfarbe: Weiß,
beidseitig H-Zeichen 224 StVO d=350 mm
ohne weitere Bedruckung

Ausführung	Artikelnummer
495x495x5 mm	081-530-058

**Schelle für WVG Schilder (4-fach Lochung)**

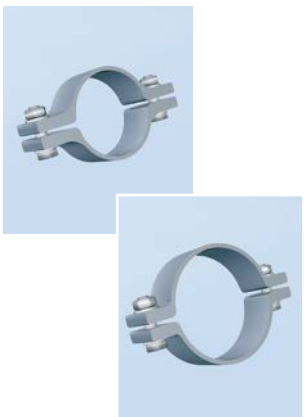
für Mast d=76 mm,
Aluminium, pulverbeschichtet in RAL,
inkl. Edelstahlschrauben, -muttern und U-Scheiben

Ausführung	Länge	Artikelnummer
für 2 Schilder	690 mm	061-000-066
für 3 Schilder		061-000-067

**Schildhalter „Autokraft“ Typ 1**

komplett, roh, bestehend aus:
Halbschelle S4 Typ 5 mit angeschweißten Aluminium-Flach-
profilen, Halbschelle S4 Typ 5, Befestigungsschrauben mit
Muttern und U-Scheiben, Stopfen (milchig weiß)

Ausführung	Artikelnummer
d=60 mm	061-500-002

**Schelle für WVG light (2-fach Lochung)**

bestehend aus: 2x Halbschelle,
inkl. Edelstahlschrauben, -muttern und U-Scheiben

Ausführung	Länge	Artikelnummer
d=60 mm (1 Stk.)	30 mm	061-000-077
d=76 mm (1 Stk.)		061-000-076

**Schildhalter „Autokraft“ Typ 2**

komplett, roh, bestehend aus:
Halbschelle S4 Typ 5 mit angeschweißten Aluminium-Flach-
profilen als Winkel, Halbschelle S4 Typ 5, Befestigungsschrau-
ben mit Muttern und U-Scheiben

Ausführung	für Mast	Artikelnummer
für Kompaktschild ST 5, (Schildbreite 495 mm)	d=60 mm	061-500-003
für Kompaktschild ST 6, (Schildbreite 380 mm)	d=60 mm	061-500-045



**F3**

Schelle F3 d= 60 mm, VA, einzeln
für Mastdurchmesser 60,3 mm
Material: Edelstahl

Ausführung	Länge	Artikelnummer
Durchmesser 60 mm	30 mm	061-000-009

**S1**

Lochabstand: 125 mm
seitliche Befestigung, Aluminium,
komplett mit Edelstahlschrauben, -muttern und U-Scheiben

Ausführung	Länge	Artikelnummer
Durchmesser 60 mm	175 mm	061-000-006
Durchmesser 76 mm		061-000-007
Durchmesser 90 mm		061-000-008

**S1**

Lochabstand: 125 mm
Aluminium-Halbschelle, ohne Schrauben

Ausführung	Länge	Artikelnummer
Durchmesser 60 mm	175 mm	061-085-034
Durchmesser 76 mm		061-085-035
Durchmesser 90 mm		061-085-036



S4 Typ 4, komplett
Aluminiumschelle,
komplett mit Edelstahlschrauben, -muttern und U-Scheiben

Ausführung	Länge	Artikelnummer
Durchmesser 60 mm	75 mm	061-000-039
Durchmesser 76 mm		061-000-040



S4 Typ 5
untere Befestigung, Aluminium, inkl. Einsteckstopfen,
komplett mit Edelstahlschrauben, -muttern und U-Scheiben

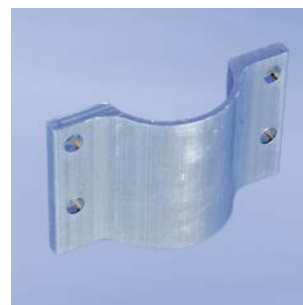
Ausführung	Länge	Artikelnummer
Durchmesser 60 mm	70 mm	061-000-037
Durchmesser 76 mm		061-000-038
Durchmesser 90 mm		061-000-036



S4 Typ 4, Einzelteile
Aluminium-Halbschellen, gesägt und gebohrt

Ausführung Unterteil	Länge	Artikelnummer
Durchmesser 60 mm	50 mm	061-085-037
Durchmesser 76 mm		061-085-039
Durchmesser 90 mm		061-085-041

Ausführung Oberteil	Länge	Artikelnummer
Durchmesser 60 mm	75 mm	061-085-038
Durchmesser 76 mm		061-085-040
Durchmesser 90 mm		061-085-042



S4 Typ 5
Aluminium-Halbschelle, ohne Schrauben

Ausführung	Länge	Artikelnummer
Durchmesser 60 mm	70 mm	061-085-031
Durchmesser 76 mm		061-085-032
Durchmesser 90 mm		061-085-033

**ST-FIX**

Eingetragenes Schutzrecht beim Deutschen Patent- und Markenamt

verstärktes Schellenset für Kompaktschilder; verschiedene Materialstärken können aufgenommen werden; 2 Zusatzbohrungen, die optional an extremen Windlastzonen bzw. vandalismusanfälligen Standorten genutzt werden können; Standard in Aluminium (roh); optional in RAL nach Wahl; komplett mit Edelstahlschrauben, -muttern und U-Scheiben

Ausführung	für Mast	Artikelnummer
Aluminium roh	d = 60 mm	061-000-120
	d = 76 mm	061-000-122
in RAL nach Wahl	d = 60 mm	061-000-120-001
	d = 76 mm	061-000-122-001

**Typ A**

untere Befestigung, Stahl, verzinkt, komplett mit Edelstahlschrauben, -muttern und U-Scheiben

Ausführung	Artikelnummer
verzinkt	061-000-016
RAL nach Wahl	061-000-041

**Typ B**

seitliche Befestigung, Aluminium roh, komplett mit Edelstahlschrauben, -muttern und U-Scheiben

Ausführung	Artikelnummer
Aluminium roh	061-000-017

**S2**

seitliche Befestigung, Aluminium,
komplett mit Edelstahlschrauben, -muttern und U-Scheiben

Ausführung	Artikelnummer
3 mm Stärke	061-000-005
4 mm Stärke	061-000-021

**Stahlband**

Rollenlänge: 30 m

Ausführung	Breite	Artikelnummer
30 m	16 mm	902-075-050
	19 mm	902-075-052

**S2**

seitliche Befestigung, Aluminium, ohne Schrauben

Ausführung	Artikelnummer
3 mm Stärke	061-085-011
4 mm Stärke	061-085-383

**Schlaufen**

Karton: 100 Stk.

Ausführung	für Breite	Artikelnummer
100 Stk.	16 mm	902-075-051
	19 mm	902-075-053

**S3**

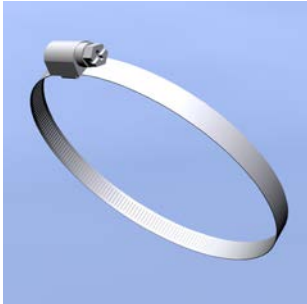
untere Befestigung, Stahl, verzinkt,
komplett mit Edelstahlschrauben, -muttern und U-Scheiben

Ausführung	Artikelnummer
verzinkt	061-000-019
RAL nach Wahl	061-000-022

**Stahlbandwerkzeug**

komplett

Ausführung		Artikelnummer
für Breite	16/19 mm	902-075-049

**Schlauchschelle SW7**

Schlauchschelle mit asymmetrischem Schloss. Gleichmäßige Kraftverteilung bedeutet kein Wegkippen des Schellenkopfes beim Anziehen, abgerundete Kanten beugen Verletzungen vor.

Schellenweite	Breite	Artikelnummer
80-100 mm	12 mm	901-068-506
90-110 mm	12 mm	902-075-601

**Bandstahlklemme**

Maxi Bandstahlklemme / Schneckengewindeschelle, verzinkt

für Mastdurchmesser	Breite	Artikelnummer
60-80 mm	20 mm	902-020-491
70-90 mm	20 mm	902-020-492
90-120 mm	20 mm	902-020-493
105-130 mm	20 mm	902-020-487
122-157 mm	20 mm	902-020-488
142-177 mm	20 mm	902-020-489



verzinkt



RAL nach Wahl

Haltestellenmaste

Stahlrohr, vollbadfeuerverzinkt, optional farbbeschichtet in RAL, inkl. Abdeckkappe und Erdanker

Ausführung	Farbe	Artikelnummer
d = 60x2x2.250 mm	verzinkt	025-025-015
d = 60x2x3.000 mm		025-025-011
d = 60x2x3.250 mm		025-025-012
d = 60x2x3.500 mm		025-025-017
d = 76x2x3.000 mm		025-025-020
d = 76x2x3.500 mm		025-025-019
d = 76x2,9x3.000 mm		025-025-027
d = 76x2,9x3.500 mm		025-025-036
d = 60x2x2.250 mm	RAL nach Wahl	025-025-101
d = 60x2x3.000 mm		025-025-102
d = 60x2x3.250 mm		025-025-103
d = 60x2x3.500 mm		025-025-104
d = 76x2x3.000 mm		025-025-106
d = 76x2x3.500 mm		025-025-105
d = 76x2,9x3.000 mm		025-025-108
d = 76x2,9x3.500 mm		025-025-107

**Muffe**

zum Verlängern von zu kurzen Haltestellenmasten oder zum Instandsetzen von Masten nach Beschädigung ohne Grabungsarbeiten, Rohrdurchmesser d=60 mm, Wandstärke 2 mm

Länge	Artikelnummer
160 mm	902-075-534
300 mm	902-075-535

**Masteinsteckstopfen**

Kunststoff, schwarz

Ausführung	Artikelnummer
d = 60 mm	902-050-100
d = 76 mm	902-050-110

**Abdeckkappe für Haltestellenmast**

Kunststoff, schwarz

Ausführung	Artikelnummer
d = 60 mm	902-050-109
d = 76 mm	902-050-168

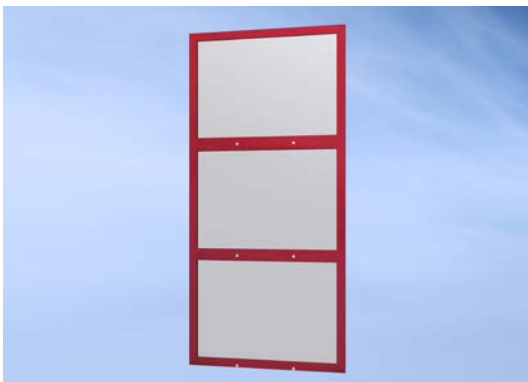
**Behälter für Fahrgastinformationen in Bussen**Stahl, verzinkt, Gummikantenschutz,
Druck: „i“-Pikto „Fahrgastinformation“

Ausführung	Farbe	Artikelnummer
DIN A4 hoch (279x219 mm)	RAL 2000	060-000-111
	nach Wahl	auf Anfrage
DIN A5 hoch (210x155 mm)	RAL 2000	060-000-113
	nach Wahl	auf Anfrage

**Abdeckhaube „Haltestelle verlegt“**Kunststoff rot, weiß bedruckt mit „Haltestelle verlegt“
inkl. Klettband zur Fixierung

Ausführung für	Abmessung	Artikelnummer
ST-5 A		081-000-126
ST-6 A		081-000-128
ST-6 B		081-000-138
ST-7 U		081-000-430
ST 1-N		081-000-133
ARCUS	450	081-000-372
FIS 2 / FIS 3		081-000-129
FIS 7 / FIS 8		081-000-130
FIS K	495x955 mm	081-000-362
IT	830x700 mm	081-000-431
IT-N		081-000-371
ST 1-N		081-000-133
VARIO A / B		081-000-132
WING easy M/F		081-000-416
WING light	583x410 mm	081-000-370

**Abdeckhaube mit Individualdruck**Kunststoff rot, weiß bedruckt mit Text nach Vorgabe
inkl. Klettband zur FixierungAlle Abdeckhauben sind auch individuell bedruckbar.
Gern machen wir Ihnen ein Angebot.

**Fahrgastinformationskasten 80, komplett**

Aluminiumprofiltechnik, inkl. Tasche(n) und Verschlusschrauben, pulverbeschichtet in RAL nach Wahl

Ausführung	Entnahme	Lochbild	Farbe	Artikelnummer
DIN A5 hoch	unten		RAL nach Wahl	060-000-127
DIN A5 quer	unten			060-000-128
DIN A4 hoch	unten			060-000-125
DIN A4 quer	unten			060-000-126
DIN A4 quer (ohne Tasche, ohne Schraube)	seitlich rechts	100x93		060-000-177-001
DIN A3 hoch	unten	180x100		060-000-123
DIN A3 quer	unten			060-000-124
DIN A3 quer	seitlich rechts	80x80		060-500-022-001
DIN A3 hochquer	unten			060-000-135
DIN A2 hoch	unten			060-000-121
DIN A2 quer	unten			060-000-122

Fahrgastinformationskasten 80, komplett

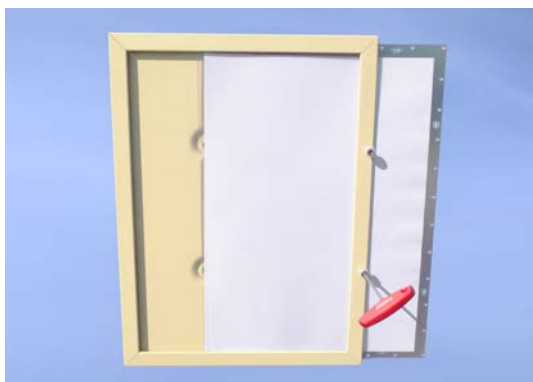
wie oben, jedoch 2 Elemente über- oder nebeneinander

Ausführung	Entnahme	Lochbild	Farbe	Artikelnummer
2x DIN A4 hoch	unten		RAL nach Wahl	060-000-129
2x DIN A4 quer	unten			060-000-130
2x DIN A4 quer	seitlich	180x100		060-000-137
2x DIN A3 hoch	unten			060-000-131
2x DIN A3 quer	unten			060-000-132
2x DIN A3 hoch (nebeneinander)	seitlich			060-000-120-001
1x DIN A4 quer	seitlich	180x100	RAL 1023 Verkehrsgelb	060-000-020
2x DIN A3 hoch (nebeneinander)	seitlich			060-000-320

Fahrgastinformationskasten 80, komplett

wie oben, jedoch 3 Elemente übereinander

Ausführung	Entnahme	Lochbild	Farbe	Artikelnummer
3x DIN A4 quer	unten		RAL nach Wahl	060-000-134
3x DIN A3 quer	unten			060-000-133

**Fahrgastinformationskasten 80, einzeln**

Aluminiumprofiltechnik, ohne Tasche(n) und Verschlussschrauben, pulverbeschichtet in RAL nach Wahl

Ausführung	Entnahme	Lochbild (b x h)	Farbe	Artikelnummer
DIN A5 hoch	unten		RAL nach Wahl	060-000-061
DIN A5 quer	unten			auf Anfrage
DIN A4 hoch	unten			060-000-181
DIN A4 hoch	seitlich rechts	100 x 180		060-000-136-001
DIN A4 hoch	unten	100 x 100		060-500-004-001
DIN A4 quer	unten	100 x 100		060-000-182
DIN A4 quer	seitlich rechts	100 x 93		060-000-177-001
DIN A3 hoch	unten			060-000-183
DIN A3 hoch	seitlich rechts	100 x 180		060-500-026-001
DIN A3 hoch		100 x 100		060-500-002-001
DIN A3 hoch (2 zusätzliche Schweißnähte)		100 x 180		060-500-012
DIN A3 quer	unten			060-000-184
DIN A3 quer	seitlich rechts	100 x 180		060-000-165
DIN A2 hoch	unten			060-000-185
DIN A2 quer	unten			060-000-186
DIN A4 quer (Autokraft)	unten		RAL 6002 Laubgrün	060-000-244
DIN A3 hoch (Autokraft)	oben			

Fahrgastinformationskasten 80, einzeln

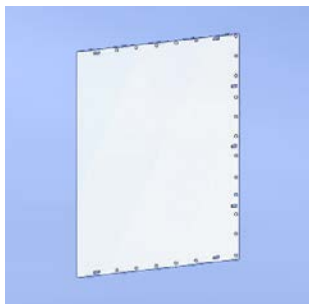
wie oben, jedoch 2 Elemente übereinander

Ausführung	Entnahme	Lochbild	Farbe	Artikelnummer
2x DIN A4 quer	unten		RAL nach Wahl	060-000-189
2x DIN A3 quer	unten			060-000-190
2x DIN A3 quer	seitlich rechts			060-000-158
2x DIN A3 hoch	seitlich rechts			060-000-178-001

Fahrgastinformationskasten 80, einzeln

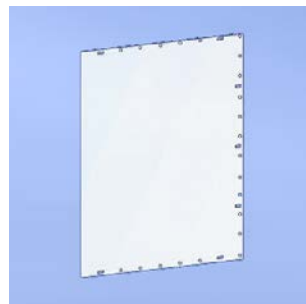
wie oben, jedoch 3 Elemente übereinander

Ausführung	Entnahme	Lochbild	Farbe	Artikelnummer
3x DIN A4 quer	unten		RAL nach Wahl	060-000-191
3x DIN A3 quer	unten			060-000-192
3x DIN A3 quer	seitlich rechts			060-000-159-004
3x DIN A3 quer	seitlich links			060-000-159-006

**Spezialplantaschen (genoppt) für FGK 80**

0,7 mm Stärke, aus Antireflex-Material

PTN Größe	Planformat	Artikelnummer
238x176 mm	DIN A5	062-000-001
325x238 mm (RVO)	DIN A4	062-500-014
325x238 mm	DIN A4	062-500-005
448x323 mm (RVO)	DIN A3	062-500-017
448x323 mm	DIN A3	062-500-004
622x448 mm	DIN A2	062-000-005

**Spezialplantaschen (genoppt) für FGK 80 mit UV-Schutz**

0,7 mm Stärke, aus witterungsbeständig optimierten Spezial Kunststoff, mit Rundnoppen und länglichen Vertiefungen, mit Fixiernoppen außen.

Wir garantieren für den Zeitraum von 3 Jahren, dass diese Fahrplantaschen einen Gelblichkeitswert von nicht mehr als 10 Einheiten (Berechnungsmethode E 313-98 nach Standardisierungsg. ASTM) über jenem, zum Zeitpunkt der Lieferung, aufweisen.

PTN Größe	Planformat	Artikelnummer
325x238 mm	DIN A4	062-000-075
448x323 mm	DIN A3	062-000-076
448x323 mm für 2x A4	DIN A3	062-000-079
448x448 mm	DIN A3 hq	062-000-094

**Laminierfolien FT-MA3KW für DIN A3 (322x448 mm)**

Stärke: 2x250 mic

glänzend, für Fahrplanhalterung, (VE=100 Stück)

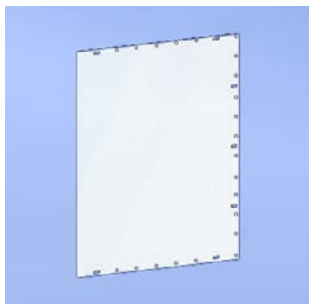
PT Größe	Planformat	Artikelnummer
322x448 mm	DIN A3	902-035-150

**Spezialplantaschen (ohne Noppen)****für FGK 80 mit UV-Schutz**

0,7 mm Stärke, aus witterungsbeständig optimierten Spezial Kunststoff

Wir garantieren für den Zeitraum von 3 Jahren, dass diese Fahrplantaschen einen Gelblichkeitswert von nicht mehr als 10 Einheiten (Berechnungsmethode E 313-98 nach Standardisierungsg. ASTM) über jenem, zum Zeitpunkt der Lieferung, aufweisen.

PT Größe	Planformat	Artikelnummer
325x238 mm	DIN A4	062-000-082
448x323 mm	DIN A3	062-000-078



Spezialplantaschen (mit Rundnoppen) für FGK 80

für Wolf-Kästen, 0,7 mm Stärke, aus witterungsbeständig optimierten Spezial Kunststoff

Wir garantieren für den Zeitraum von 3 Jahren, dass diese Fahrplantaschen einen Gelblichkeitswert von nicht mehr als 10 Einheiten (Berechnungsmethode E 313-98 nach Standardisierungsg. ASTM) über jenem, zum Zeitpunkt der Lieferung, aufweisen.

PTN Größe	Planformat	Artikelnummer
440x318 mm	DIN A3	062-000-088
319x230 mm	DIN A3	062-000-089



Spezialplantaschen (ohne Noppen) für FGK 80

für Wolf-Kästen, 0,7 mm Stärke

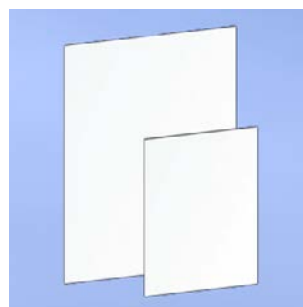
PT Größe	Planformat	Artikelnummer
444x316 mm (Zittau)	DIN A3	062-500-002



Spezialplantaschen (ohne Noppen) für FGK 80

0,7 mm Stärke

Zuschnittgröße	Planformat	Artikelnummer
325x238 mm	DIN A4	062-000-033



Acrylzuschnitt (transparent) für FGK 80

Zuschnittgröße	Planformat	Artikelnummer
323x237x2 mm	DIN A4q	902-050-210
313x234x1,5 mm	DIN A4h	902-050-241
448x323x1,5 mm	DIN A3	902-050-087
448x323x2 mm	DIN A3	902-050-089-001



Spezialplantaschen (ohne Noppen) für FGK 80

2 PVC-Zuschnitte 0,7 mm

Wir garantieren für den Zeitraum von 3 Jahren, dass diese Fahrplantaschen einen Gelblichkeitswert von nicht mehr als 10 Einheiten (Berechnungsmethode E 313-98 nach Standardisierungsg. ASTM) über jenem, zum Zeitpunkt der Lieferung, aufweisen.

Zuschnittgröße	Planformat	Artikelnummer
730x660 mm		
730x330 mm (geklebt)		
(Villingen-Schwenningen)		062-000-090

**Verschlusssschraube FGK 80**

Ausführung	Material	Artikelnummer
M8x16 (Standard)	Edelstahl	901-070-001
M8x16 Set mit Unterlegscheibe aus Kunststoff	Edelstahl	060-000-080
U-Scheibe für Verschlusssschraube	Kunststoff	902-050-450

**Verschlusssschraube Konfra**

mit MABEG Konfra-Beschichtung, M8x15, A2, Typ SWO 1
Konfra ist eine Passivierung durch eine spezielle Suspension, die eine trockene, grifffeste Schmierung zur Folge hat.

Durch die besseren Reibeigenschaften gegenüber unbeschichteten Verbindungselementen, wird dem bekannten Effekt des „Festfressens“ entgegengewirkt.

Ausführung	Material	Artikelnummer
M8x15	A2, Typ SWO 1	901-070-001-001

**Verschlusssschraube FGK 80**

mit Dorn (diebstahlhemmend) M8x16

Ausführung	Material	Artikelnummer
M8x16	Edelstahl	901-070-008

**Set Verschlusssschraube Konfra**

bestehend aus Verschlusssschraube A2
mit Konfra-Beschichtung, Unterlegscheibe aus Kunststoff

Ausführung	Material	Artikelnummer
M8x15	A2, Typ SWO 1	060-000-080-001
Set mit Unterlegscheibe aus Kunststoff		

**MABEG Schlüssel für FGK 80**

Ausführung	Artikelnummer
Sechskant 4 mm	902-020-023

Sechskantschlüssel (o. Abb.)

Ausführung	Artikelnummer
für V-Schraube mit Dorn	902-020-188

o. Abb.

BIT I6K mit Bohrung für PIN

Steckschlüsseinsatz mit vorderer Bohrung,
zur Betätigung von Verschraubungen mit PIN Sicherung

Ausführung	Typ	Artikelnummer
BIT I6K SW4 mit Bohrung für PIN	SW4x24 mm	902-020-529
BIT I6K SW5 mit Bohrung für PIN	SW5x24 mm	902-085-010



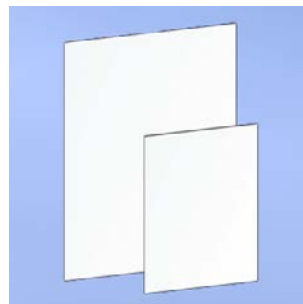
**FK Fahrplankasten
mit Verschlusschiene und Verschlusschraube**
Aluminium, pulverbeschichtet in RAL nach Wahl,
Kanten umgebogen, **ohne Tasche**

Ausführung	Farbe	Artikelnummer
DIN A4 hoch	RAL nach Wahl	060-000-093
DIN A4 quer		060-000-096
DIN A3 hoch		060-000-099
DIN A3 quer		060-000-102
Lochbild 100x100	Farbe	Artikelnummer
DIN A4 hoch	RAL	060-500-024
DIN A3 hoch	nach Wahl	060-500-018



Verschlusschiene für FK

Ausführung	Farbe	Artikelnummer
DIN A4 hoch	RAL nach Wahl	060-006-097
DIN A4 quer / DIN A3 hoch		060-006-100
DIN A3 quer		060-006-103



Fahrplantaschen für FK (ungenoppt)
0,7 mm Stärke

FT Größe	Planformat	Artikelnummer
315x235 mm	DIN A4	062-000-007
446x320 mm	DIN A3	062-000-008

Acrylzuschnitt (transparent) für FK
1,5 mm Stärke

Zuschnittgröße	Planformat	Artikelnummer
320x446x 1,5 mm	DIN A3	902-050-064-01



Verschlusschraube FK

Ausführung	Material	Artikelnummer
M6x20 (Standard)	Edelstahl	901-011-373



MABEG Schlüssel für FGK / FK

Ausführung	Artikelnummer
Sechskant 4 mm	902-020-023



Fahrplankasten FKS-T · FKS-L
Eingetragenes Schutzrecht
beim Deutschen Patent- und Markenamt

Fahrplankasten FKS-T
für den werkzeuglosen Fahrplanwechsel in Sekunden
Aluminium, pulverbeschichtet in RAL nach Wahl,
zur Aufnahme von **Fahrplantaschen**

Der schraubenlose Fahrplankasten
Nur für Fahrplantaschen!

Lochbild 100x100 mm, **Einschub immer von unten**

Planformat	Farbe	Artikelnummer
DIN A4 hoch	RAL nach Wahl	060-000-251-001
DIN A4 quer		060-000-252-001
DIN A3 hoch		060-000-253-001
DIN A3 quer		060-000-254-001
DIN A3 quer (hier Einschub von rechts)		060-000-258-001
DIN A3 hoch (hier Einschub von rechts)		060-000-268-001
2x DIN A3 quer (hier Einschub von rechts)		060-000-259-001

Lochbild 180x100 mm, **Einschub immer von unten**

DIN A4 hoch	RAL nach Wahl	060-000-261-001
DIN A3 hoch		060-000-263-001
DIN A3 quer		060-000-262-001
DIN A3 quer (hier Einschub von rechts)		060-000-265-001



Wechselwerkzeug einschieben ...

Taschen für Fahrplankasten FKS-T

2x 0,5 mm Hart-PVC transparent, außen matt

Planformat	Verarbeitung	Größe	Artikelnummer
DIN A4	zweiseitig geprägt	238 x 322 mm	060-000-089
DIN A3		445 x 325 mm	060-000-078

2x 0,5 mm Hart-PVC transparent, außen matt

DIN A4	an einer Seite gefalzt	322 x 238 mm	060-000-108
DIN A3		325 x 445 mm	060-000-109

2x 0,3 mm Hart-PVC transparent, außen matt,

Planformat	Verarbeitung	Größe	Artikelnummer
DIN A3	an einer Seite gefalzt	445 x 325 mm	060-000-078-001
DIN A3		325 x 445 mm	060-000-109-002



Plan nach unten entnehmen ...

**Fahrplankasten FKS-L**

Aluminium, pulverbeschichtet in RAL nach Wahl,
zur Aufnahme von **laminierten Fahrplänen**

Der schraubenlose Fahrplankasten
Nur für Laminat!

Lochbild 100x100 mm, Einschub immer von unten

Planformat		Farbe	Artikelnummer
DIN A4 hoch		RAL nach Wahl	060-000-351-001
DIN A4 quer			060-000-352-001
DIN A3 hoch			060-000-353-001
DIN A3 quer			060-000-354-001
DIN A3 quer (hier Einschub von rechts)			060-000-358-001

Lochbild 100x180 mm, Einschub immer von unten

DIN A4 hoch		RAL nach Wahl	060-000-361-001
DIN A3 hoch			060-000-363-001
DIN A3 quer			060-000-362-001

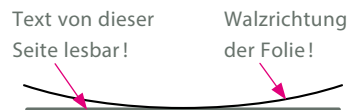
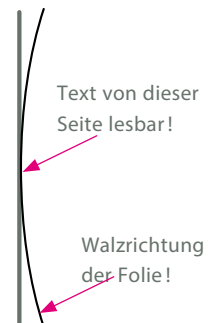
Einschub seitlich	Lochbild		
2x DIN A3 quer übereinander		RAL nach Wahl	060-000-359-001
3x DIN A3 quer übereinander	683 x 100 mm		060-000-267-001

zu verwendende Laminatgrößen für Fahrplankasten FKS-L

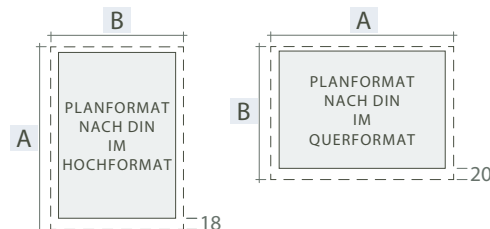
Materialstärke 2x 0,25 mm

Laminatzuschnitt für Fahrplankasten FKS

Skizze A

QUERFORMATE**HOCHFORMATE**

Skizze B

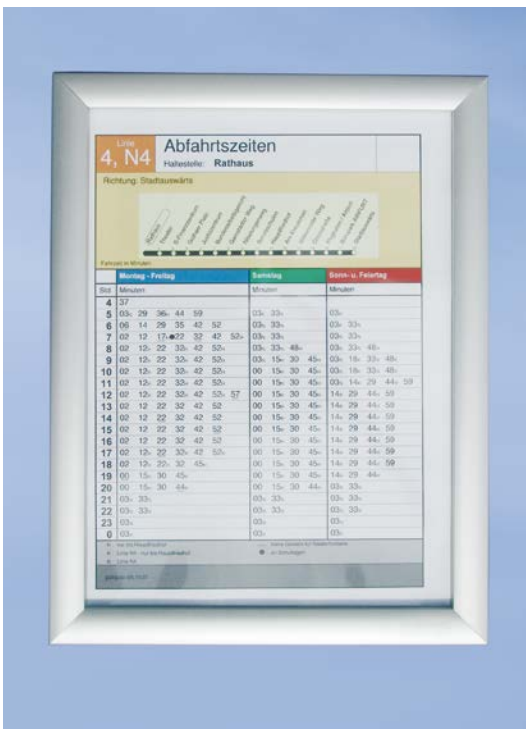
**WICHTIG:**

Bei den Zuschnitten der Laminat ist auf die Walzrichtung der Rollenware zu achten (siehe Skizze A).

Beim Laminieren der Pläne ist darauf zu achten, dass an der unteren Stoßkante ein Abstand von 18 bzw. 20 mm eingehalten und seitlich vermittelt wird, damit der Aushang im Fahrplankasten vollständig lesbar ist (siehe Skizze B).

Zuschnitte der Laminat	für Pläne DIN A4	für Pläne DIN A3 quer	für Pläne DIN A3 hoch
A	327	450	450
B	238	325	325

alle Maße in mm

**Fahrplankasten FKL/S**

Aluminium, pulverbeschichtet in RAL nach Wahl,
zur Aufnahme von Fahrplantaschen oder laminierten Fahrplänen

Lochbild 100x100 mm, Einschub immer von unten

Planformat	Farbe	Artikelnummer	Maß für Laminat	Tasche 1-seitig gefalzt ¹	Tasche 2-seitig geprägt ²
DIN A4 hoch	RAL nach Wahl	064-000-042-001	. . . x 337 mm	064-000-057-002	
DIN A4 quer		064-000-043-001		064-000-057-002	
DIN A3 quer		064-000-041-001	445 x 337 mm	064-000-059	064-000-054

Lochbild 337x100 mm, Einschub immer von unten

Planformat	Farbe	Artikelnummer
2x DIN A3 quer (übereinander, Einschub rechts)	RAL nach Wahl	064-000-044-001

Lochbild 180x100 mm, Einschub immer von unten

Planformat	Farbe	Artikelnummer
DIN A3 hoch	RAL nach Wahl	064-000-045-001
DIN A3 quer		064-000-046-001

1 Taschen für Fahrplankasten FKL/S

2x 0,5 mm Hart-PVC transparent, außen matt, einseitig gefalzt

Planformat	Größe	Artikelnummer
DIN A4 hoch	329x242 mm	064-000-057-002
DIN A3 hoch	458x324 mm	064-000-058
DIN A3 quer hoch	445x337 mm	064-000-059

2 Taschen für Fahrplankasten FKL/S

2x 0,3 mm Hart-PVC transparent, außen matt, zweiseitig geprägt

Planformat	Größe	Artikelnummer
DIN A3 hoch	458x324 mm	064-000-055-001
DIN A3 quer *	337x445 mm	064-000-054

* für 2x DIN A3 quer Kasten 2x Art. 064-000-054 bestellen

**Entriegelungswerkzeug für Fahrplankasten FKS, FKL/S**

0,5 mm Hart-PVC in klar oder weiß

Werkzeug für	Artikelnummer
DIN A4 hoch	060-019-009
DIN A4 quer o. DIN A3 hoch	060-019-005
DIN A3 quer	060-019-008



Fahrplankasten FKL

gerundetes Aluminium-Strangpressprofil, pulverbeschichtet in RAL nach Wahl, zur Aufnahme von laminierten Fahrplänen, Verschluss durch Spezialschraube

Lochbild 100 x 100 mm, **Einschub immer von unten**

Planformat	Farbe	Artikelnummer
DIN A5 hoch	RAL nach Wahl	064-000-004-001
DIN A5 quer		064-000-013-001
DIN A4 hoch		064-000-003-001
DIN A4 quer		064-000-012-001
DIN A3 hoch		064-000-002-001
DIN A3 quer		064-000-011-001
2x DIN A3 hoch (<i>übereinander, Einschub rechts</i>)		064-000-020-001
2x DIN A3 quer (<i>übereinander, Einschub rechts</i>)		064-000-018-001
3x DIN A3 quer (<i>übereinander, Einschub rechts</i>)		064-000-019

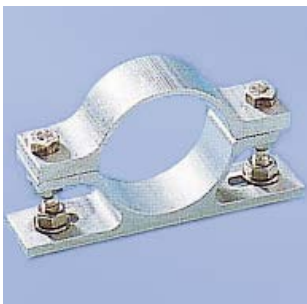
Taschen für Fahrplankasten FKL

2x 0,5 mm Hart-PVC transparent, außen matt, **einseitigt gefalzt**

DIN A4		064-000-057-002
DIN A3		064-000-058

0,7 mm Hart-PVC, transparent, **Antireflex-Material**

DIN A3 (genoppt)	448 x 323 mm	062-000-003
DIN A3 (ohne Noppen)	448 x 323 mm	062-000-045

**Schelle F0 Aluminium, komplett**

mit Edelstahlschrauben, -muttern und U-Scheiben

Ausführung für Mast	Artikelnummer
Durchmesser 60 mm	061-000-026
Durchmesser 76 mm	061-000-027
Durchmesser 90 mm	061-000-028

**Schelle F0 Aluminium, Oberteil**

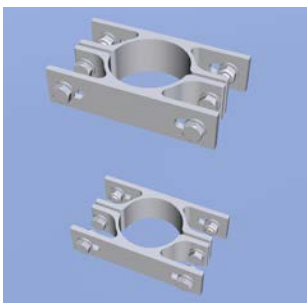
ohne Schrauben

Ausführung für Mast	Artikelnummer
Durchmesser 60 mm	061-085-026
Durchmesser 76 mm	061-085-027
Durchmesser 90 mm	061-085-012

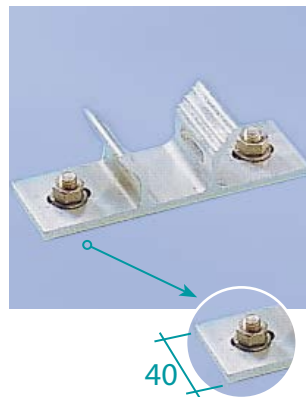
**Schelle F0 Aluminium, Unterteil**

ohne Schrauben

Ausführung für Mast	Artikelnummer
Durchmesser 60 mm	061-085-014
Durchmesser 76 mm	061-085-010
Durchmesser 90 mm	061-085-013

**Montageset für 2x FGK an Mast Rücken an Rücken**inkl. Schellen aus Aluminium und Edelstahlschrauben, -muttern und U-Scheiben
Für 2 Kästen ist ein Montageset auszulösen.

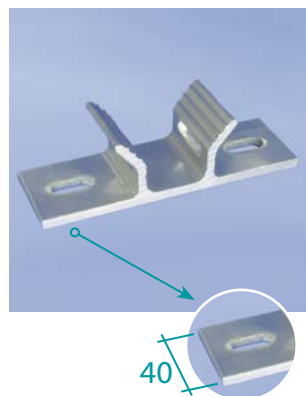
Ausführung Schellen	für Mast	Artikelnummer
Alu, roh	d=60 mm	061-500-017-001
pulverbeschichtet in RAL		061-500-017
Alu, roh	d=76 mm	061-500-007
pulverbeschichtet in RAL		061-500-007-001

**Schelle F5 Aluminium, komplett**

mit Edelstahlschrauben, -muttern und U-Scheiben

Ausführung für Lichtmast	Artikelnummer
Höhe 40 mm	061-000-029

Schellenband und weiteres Zubehör finden Sie auf Seite 25.

**Schelle F5 Aluminium**

ohne Schrauben

Ausführung für Lichtmast	Artikelnummer
Höhe 40 mm	061-085-015
Höhe 40 mm mit Gewinde M8	061-085-386
Höhe 80 mm (o. Abb.)	061-085-015-001

Schellenband und weiteres Zubehör finden Sie auf Seite 25.

**Adapterset zur Befestigung des FGK 80 / FK am Vierkantmast**

2 Stk. mit Edelstahlschrauben, -muttern und U-Scheiben

Ausführung	Artikelnummer
Alu, roh	040-000-206



Montageset für 2 Kästen nebeneinander
für DIN A4 hoch, DIN A4 quer, DIN A3 hoch,
inkl. Schrauben

Ausführung für Mast	Artikelnummer
Durchmesser 60 mm	061-000-048
Durchmesser 76 mm	061-000-049
Lichtmast	061-000-050



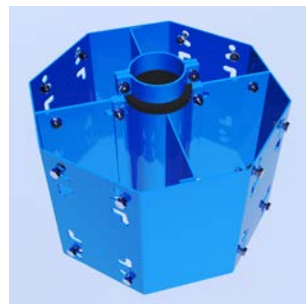
Montageset für 2 Kästen nebeneinander
für DIN A3 quer, DIN A2 hoch, inkl. Schrauben

Ausführung für Mast	Artikelnummer
Durchmesser 60 mm	061-000-045
Durchmesser 76 mm	061-000-046
Lichtmast	061-000-047



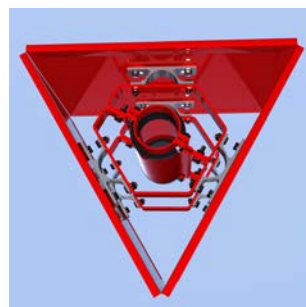
3er Drehvorrichtung komplett (ohne Kästen)
zur Montage von 3 FGK 80, DIN A4 hoch, DIN A3 hoch,
farbbeschichtet in RAL nach Wahl, mit Edelstahlschrauben,
-muttern und U-Scheiben

Ausführung für Mast	Artikelnummer
Durchmesser 60 mm	065-000-015
Durchmesser 76 mm	065-000-016
Vierkantmast 80x80 mm / D=90 mm <i>im Set mit passender Mastschelle</i>	065-000-056 + 065-000-060
Vierkantmast 70x70 mm / D=76 mm <i>im Set mit passender Mastschelle</i>	065-000-056 + 065-000-059
FIS 2 Doppelrohr / Rondo 60x40 mm <i>im Set mit passender Mastschelle</i>	065-000-056 + 065-000-061



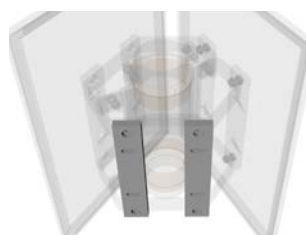
4er Drehvorrichtung komplett (ohne Kästen)
zur Montage von 4 FGK 80, DIN A4 hoch, DIN A4 quer,
DIN A3 hoch, farbbeschichtet in RAL nach Wahl, inkl. der
erforderlichen Kunststoffhalbschalen, Edelstahlschrauben,
Muttern und U-Scheiben

Ausführung für Mast	Artikelnummer
Durchmesser 60 mm	065-000-018
Durchmesser 76 mm	065-000-019
Vierkantmast 80x80 mm / D=90 mm <i>im Set mit passender Mastschelle</i>	065-000-057 + 065-000-060
Vierkantmast 70x70 mm / D=76 mm <i>im Set mit passender Mastschelle</i>	065-000-057 + 065-000-059
FIS 2 Doppelrohr / Rondo 60x40 mm <i>im Set mit passender Mastschelle</i>	065-000-057 + 065-000-061



Adapterset für DIN A3 quer an 3er Drehvorrichtung
inkl. Edelstahlschrauben, Muttern und U-Scheiben

Ausführung	Artikelnummer
Alu, roh	065-000-050
farbbeschichtet in RAL nach Wahl	065-000-050-001



**Adapterset für DIN A3 hoch bzw. DIN A4 quer
an 3er Drehvorrichtung**
für Fahrplankästen mit **Lochbild 100x100 mm**
inkl. Edelstahlschrauben, Muttern und U-Scheiben

Ausführung	Artikelnummer
Adapter Lochbild 180/100 zu 100/100	065-500-044



Adapter für DIN A3 quer an 4er Drehvorrichtung
inkl. Edelstahlschrauben, Muttern und U-Scheiben

Ausführung	Artikelnummer
Alu, roh	065-000-051
farbbeschichtet in RAL nach Wahl	065-000-051-001



Vitrine VI 2 2x DIN A3 quer

VI 2 Vitrine

Informationsvitrine Typ VI 2

pulverbeschichtet in RAL nach Wahl

Aluminiumkonstruktion mit einer Ganzglastür

aus Einscheibensicherheitsglas (ESG) mit 1x bis 3x Sicherheitsschloss (je nach Formatgröße siehe Tabelle)

(Standardschließung Schlüssel Nr. B8027, 1 Schlüssel (G/S 870)

Türanschlag: DIN Links

permanente Be- und Entlüftung

Rückwand 4-fach gesickt und gelocht zur Wand-/Schellenbefestigung

Ausführung (Format)	Abmessungen ca. (h x b x t)	Sichtmaß ca. (h x b)	Schloss	Farbe	Artikelnummer
1x A4 hoch	393 x 275 x 33 mm	305 x 185 mm	1x	RAL nach Wahl	070-000-510
1x A3 quer	393 x 485 x 33 mm	306 x 394 mm	1x		070-000-023
2x A3 quer	709 x 485 x 33 mm	622 x 394 mm	2x		070-000-024
3x A3 quer	1.027,5 x 485 x 33 mm	940 x 394 mm	3x		070-000-025
1x A3 hoch	516 x 485 x 33 mm		2x		070-000-027
2x A3 hoch übereinander	985 x 485 x 33 mm		3x		070-000-432

Ersatzscheiben

ESG 4 mm, Set bestehend aus Scheibe, Türscharnier und Schloss (je nach Formatgröße siehe Tabelle)

Ausführung (Format)	Abmessungen ca. (h x b x t)	Schloss	Artikelnummer
1x 4h Scheibe	240 x 361 x 4 mm	1x	070-000-511
1x 3q Scheibe	450 x 361 x 4 mm	1x	070-000-283
2x 3q Scheibe	450 x 684 x 4 mm	2x	070-000-270
3x 3q Scheibe	450 x 999,5 x 4 mm	3x	070-000-284
1x 3h Scheibe	450 x 484 x 4 mm	2x	070-000-330
2x 3h Scheibe	450 x 953 x 4 mm	3x	070-000-441

Dichtung für VI

Dichtungsprofil EPDM 70° Shore gleitpolymerbeschichtet

Ausführung (Format)	Artikelnummer
Meterware	043-086-215

**Stapelscheibe für Mast mit d=60 mm**

Grauguss (vollbadfeuverzinkt), Gewicht 39 kg, d=500 mm.

- stapelbar für additive Ergänzung
- > zusätzliche Aussparung zum erleichterten Festschrauben der unteren Stapelscheibe
- mit eingegossenem Klemmkasten und losem Klemmstein

Ausführung	Artikelnummer
für Mastdurchmesser d=60 mm	025-000-265

**Sicherheitshinweis zu mobilen Schildern**

Die Berechnung der benötigten Stapelscheiben richtet sich nach Ausstattung (Schildgröße, Größe Fahrplankasten) und erfolgt in Anlehnung an die ZTV SA97 & RSA 21.

Die entsprechenden Richtlinien (z. Bsp. regelmäßige Kontrollfahrten) sind zu berücksichtigen.

Die Sicherungspflicht obliegt dem Auftraggeber/Aufsteller. Die MABEG Kreuschner GmbH & Co. KG übernimmt für Schäden, welche durch mobile Haltestellenschilder verursacht werden, keine Haftung.

**Stapelscheibe für Mast mit d=60 mm**

Gewicht: ca. 25 KG, Durchmesser ca. 500 mm, Höhe ca. 140 mm.

- bruchsicher, stapelbar, beständig gegen Öl, Frost und Salz
- Aufnahmeöffnungen: 1x 60x60 mm, 2x 40x40 mm / Ø 42 mm
- ohne Klemmvorrichtung für Mast

Ausführung	Artikelnummer
für Mastdurchmesser d=60 mm	025-000-264

**Aluminiummast, geteilt**

d=60 mm, silber EV1 eloxiert
2x 1.100 mm (auf 2.200 mm Gesamtlänge)

Ausführung	Länge	Artikelnummer
Mastdurchmesser 60 mm	2.200 mm	025-000-082

**Mast, Stahlrohr**

d=60 mm, 2.250 mm Gesamtlänge (für mobile Haltestelle), vollbadfeuverzinkt, inkl. Abdeckkappe und Erdanker

Ausführung	Länge	Artikelnummer
Mastdurchmesser 60 mm	2.250 mm	025-025-015

**Mast, Alurohr**

d=60 mm, 2.250 mm Gesamtlänge (für mobile Haltestelle)

Ausführung	Länge	Artikelnummer
Mastdurchmesser 60 mm	2.250 mm	025-025-037

Abdeckkappe

für Mast, Alurohr, d= 60 mm, schwarz

Ausführung	Artikelnummer
Mastdurchmesser 60 mm	902-050-109

**ST-6 B**

380x535 mm (bxh), beidseitig weiß pulverbeschichtet,
 Druck beidseitig H-Zeichen 224 StVO d=350 mm, nicht reflektierend
 Druck beidseitig Text „Ersatzhaltestelle“ RAL 3020 Verkehrsrot

Ausführung	Typ	Artikelnummer
unten gelocht	ST-6 B-U	081-000-269-01

**S4 Typ 5**

Aluminium-Schelle, inkl. Einsteckstopfen,
 komplett mit Edelstahlschrauben, -muttern und U-Scheiben

Ausführung	Artikelnummer
Durchmesser 60 mm	061-000-037



Bild 1: Schild aufgeklappt



Bild 2: Schild zugeklappt

Klappschild „Ersatzhaltestelle“

1 Stück Grundtafel, Aluminium 3 mm stark,
 Größe: 605 x 495 mm, unten gelocht für Schelle;
 Grund: beidseitig weiß RAL 9016, beidseitig aufgesetzte Klappe aus Aluminium 2 mm stark, mit Scharnier und Vorreiber
 Bild 1: (wenn aufgeklappt) Beschriftung beidseitig: Zeichen 224 in Folie, reflekt. Typ RA2/C,
 Text „Ersatzhaltestelle“ RAL 3020 Verkehrsrot
 Bild 2: (wenn zugeklappt): 2 seitig weiße Fläche

Ausführung	Artikelnummer
Klappschild unten gelocht	081-030-635



Mobile Wartehalle System A

zur Aufstellung ohne Fundament ohne zusätzliche Verankerungen bis zur Windlastzone 2

2-feldrig, RAL nach Wahl, ohne Montage

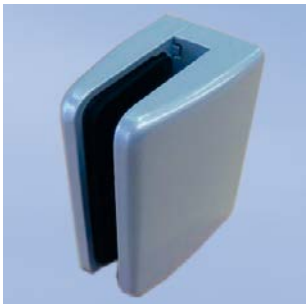
Zusatzgewichte zur mobilen Aufstellung sind bereits in der Konstruktion integriert

- keine „Stolperfallen“ durch zusätzliche Bodenplatten o.ä.
- komplett vormontiert
- mit Verankerungspunkten für Hebegerüst
- Anpassungen an Geländeneigungen durch höhenverstellbare Füße an den Eckpunkten (bis zu 40 mm – optional höher auf Anfrage)
- Rück- und Seitenwandverglasung in Einscheibensicherheitsglas inkl. Dekor im keramischen Siebdruck
- Seitenwände 10 mm stark, Rückwände 8 mm stark,
- Dachschrägen in Verbundsicherheitsglas 12 mm (klar)
- Dacheindeckung in Aluminiumblech, pulverbeschichtet
- **ohne Zubehör** (Sitzbank, Vitrine, Leuchten etc.)

Die Wartehalle muß bauseits vom LKW entladen werden. Hierzu ist in der Regel ein Autokran notwendig.

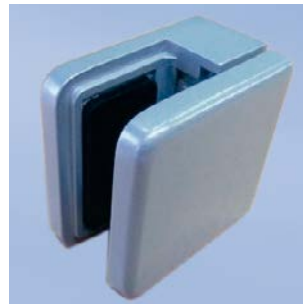
Die Entladung erfolgt durch den Dachaufbau (Edscha Dach des LKW's).

Ausführung	Baulänge	Bautiefe	VK Innenhöhe	Seitenwand (Glasbreite)	Schneelast	Artikelnummer
2-feldrig	2.835 mm	1.560 mm	2.365 mm	1.200 mm	(sk = 1,25 kN/m ²)	001-000-1105

**Glashalter für Wartehallenscheiben Typ A**

► für Wartehallen von Baujahr 01/1994 - 12/2004 ◀
 aluminiumfarbig,
 für Scheibenstärke: 8 - 10 mm,
 Gummieinlage vormontiert, unlackierte Schrauben

Ausführung	Artikelnummer
silberfarben, kunststoffbeschichtet	902-020-001

**Glashalter (mitte und oben)**

rechts wie links verwendbar,
 aluminiumfarbig,
 für Scheibenstärke: 8 bzw. 10 mm,
 Gummieinlage vormontiert, unlackierte Schrauben

Ausführung	Artikelnummer
Scheibenstärke 8 mm	902-075-423
Scheibenstärke 10 mm	902-075-432

**Glashalter-Set mit Winkel (neu ab 03/2016)**

► für Wartehallen ab Baujahr 01/2016 ◀
 variabel rechts und links als Eckglashalter einsetzbar,
 mit vormontierter Gummieinlage und
 unlackierten Schrauben, aluminiumfarbig,
 für Scheibenstärke: 8 bzw. 10 mm

Hinweis:

*Ersetzt die Eckglashalter Art. 902-075-426 bzw. 902-075-427
 von 03/2016 - 12/2017 – Das Bohrbild des neuen Winkels ist
 entsprechend für diese Halter ausgelegt!*

Bei älteren Eckglashaltern muss das Bohrbild geändert werden!

Ausführung	Artikelnummer
Scheibenstärke 8 mm	902-075-428
Scheibenstärke 10 mm	902-075-429

☐ Anfrage

☐ Bestellung

.....
Datum

.....
Firma · Institution

.....
Abteilung

.....
Straße · Hausnummer

.....
Titel · Vorname · Name

.....
PLZ · Ort

.....
Telefon-Durchwahl · Fax

.....
Kundennummer (falls vorhanden)

.....
E-Mail

MABEG®

MABEG Kreuschner
GmbH & Co. KG
Ferdinand-Gabriel-Weg 10
D-59494 Soest
Tel +49 2921 7806-0
Fax +49 2921 7806-184
info@mabeg.de
www.mabeg.de

Nr.	Kurzbezeichnung	Art. Nr.	RAL-Farbton	Anzahl
1.				
2.				
3.				
4.				
5.				
6.				
7.				
8.				
9.				
10.				

Sie haben noch Fragen zu unseren Produkten?

Rufen Sie uns an. Unsere Mitarbeiter beraten Sie gern.



MABEG Servicehotline für Deutschland:

Tel. 0800 5889 019 (kostenlos)

Ihr direkter Draht zu unserem Vertrieb.



MABEG Bestellhotline:

Fax 02921 7806 -184

Hauptniederlassung Soest

MABEG®

MABEG Kreuschner
GmbH & Co. KG
Ferdinand-Gabriel-Weg 10
D-59494 Soest
Tel +49 2921 7806-0
Fax +49 2921 7806-188
info@mabeg.de
www.mabeg.de


Lutz Kneifel
Vertriebsleitung

Tel +49 2921-7806-256
Fax +49 2921-7806-184
Mobil +49 162-6467116
lutz.kneifel@mabeg.de

Lutz Kneifel
Vertrieb EU

Belgien, Luxemburg, Niederlande,
Österreich, Ungarn

Tel +49 2921-7806-256
Fax +49 2921-7806-184
Mobil +49 162-6467116
lutz.kneifel@mabeg.de

Eckhard Gerling
Vertrieb Innendienst EU

Tel +49 2921-7806-157
Fax +49 2921-7806-184
eckhard.gerling@mabeg.de

Christoph Kröger
Vertrieb Gebiet OST

Berlin, Brandenburg,
Mecklenburg-Vorpommern, Sachsen,
Sachsen-Anhalt, Thüringen

Tel +49 2921-7806-151
Fax +49 2921-7806-184
Mobil +49 172-3122838
christoph.kroeger@mabeg.de

Eckhard Gerling
Vertrieb Innendienst OST

Tel +49 2921-7806-157
Fax +49 2921-7806-184
eckhard.gerling@mabeg.de

Thomas Körner
Vertrieb Gebiet SÜD

Baden-Württemberg, Bayern,
Rheinland-Pfalz, Saarland

Tel +49 2921-7806-168
Fax +49 2921-7806-184
Mobil +49 172-2337375
thomas.koerner@mabeg.de

Tanja Merkel
Vertrieb Innendienst SÜD

Tel +49 2921-7806-115
Fax +49 2921-7806-184
tanja.merkel@mabeg.de

Dajana Dickhut
Vertrieb Innendienst SÜD

Tel +49 2921-7806-137
Fax +49 2921-7806-184
dajana.dickhut@mabeg.de

Daniel Timmermann
Vertrieb Gebiet WEST

Bremen, Hamburg, Hessen, Nieder-
sachsen, Nordrhein-Westfalen,
Schleswig-Holstein

Tel +49 2921-7806-128
Fax +49 2921-7806-184
Mobil +49 173-5767663
daniel.timmermann@mabeg.de

Yvonne Franz
Vertrieb Innendienst WEST

Tel +49 2921-7806-161
Fax +49 2921-7806-184
yvonne.franz@mabeg.de



Hier finden Sie Ihre
Ansprechpartner
auf unserer Website.

Unsere Vertriebspartner in der EU

Belgien

WOLTERS MABEG

Wolters MABEG bvba
3640 Kinrooi

BELGIEN

www.wolters-mabeg.be

WOLTERS MABEG

Wolters MABEG sprl
5101 Namur (Loyers)

BELGIEN

www.wolters-mabeg.fr

Niederlande

WOLTERS MABEG

Wolters-MABEG BV
6227 Maastricht

NIEDERLANDE

www.wolters-mabeg.nl

Luxemburg



RIPA Electric S.à.r.l.
4985 Sanem

LUXEMBURG

www.ripa.lu

Ungarn



ALMA-REND Kft.
6800 Hódmezővásárhely

UNGARN

www.alma-rend.hu

**MABEG Servicehotline für Deutschland:****Tel. 0800 5889 019 (kostenlos)**

Ihr direkter Draht zu unserem Vertrieb.



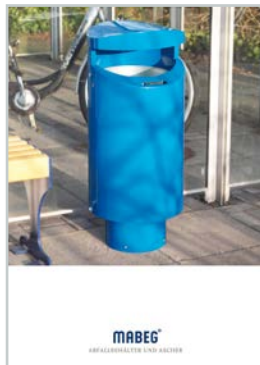
Fahrgast-
informationssysteme



MABEG
Überdachungen



Sitzmöbel
für den Außenbereich



Abfallbehälter
und Ascher



Mobile
Wartehallensysteme



Überdachungssystem
PROTECT



Dynamische
Fahrgastinformationsanzeiger
integriert
in MABEG-Schildsysteme



Überdachung mit Gründach
Typ O-DZ freitragend
als Fahrradabstellanlage



Schulweg-
sicherungssystem
JULIE



Haltestellenzubehör · Ersatzteile

MABEG Kreuschner · GmbH & Co. KG · Ferdinand-Gabriel-Weg 10 · D-59494 Soest · Tel +49 2921 7806-0 · Fax +49 2921 7806-184 · info@mabeg.de · www.mabeg.de